

Veranstalter

Bündner Gewerbeverband
Unione grigionese delle arti e mestieri
Uniun grischuna d'artisanadi e mastergn



GRdigital

Eine Veranstaltung von

Fachtagung KMU goes digital

Im Spannungsfeld zwischen Mensch und Technik



Presenting Partner



Höhere Fachschule
Südostschweiz



**Graubündner
Kantonalbank**



Medienpartner

somedia
MEDIEN
DER SÜDOSTSCHWEIZ

Begrüßung

Fabio Nay, Moderator

Bündner Gewerbeverband
Unione grigionese delle arti e mestieri
Uniun grischuna d'artisanadi e mastergn



GRdigital

ibw
Höhere Fachschule
Südostschweiz



**Graubündner
Kantonalbank**

info matica
digital competence
METELCOM
CONNECTS PEOPLE WITH VOICE AND DATA

somedia
MEDIEN
DER SÜDOSTSCHWEIZ

Hauptreferenten

Mario Russi, CSEM

Barbara Josef, 5to9 AG

Praxisbeispiele

Marco Leibundgut, Bogentrakt Hostel

Jan Koch, Luzi Gerüste AG

Albert Knaus, Mettler Prader AG

Gian Marco Bianchi, Formation 21



Veranstalter

Bündner Gewerbeverband
Unione grigionese delle arti e mestieri
Uniun grischuna d'artisanadi e mastergn



 **GRdigital**

Presenting

Partner

ibW
Höhere Fachschule
Südostschweiz



**Graubündner
Kantonalbank**

info  **matica**
digital.competence
METELCOM
CONNECTS PEOPLE WITH VOICE AND DATA

Medienpartner

somedia
MEDIEN
DER SÜDOSTSCHWEIZ



Fragen zum Thema können
während der Veranstaltung unter
www.kgv-gr.ch/livestream
erfasst werden.



Künstliche Intelligenz zwischen Hype und realer Anwendung in KMU

Mario Russi, CSEM

Bündner Gewerbeverband
Unione grigionese delle arti e mestieri
Unìun grischuna d'artisanadi e mastergn



GRdigital

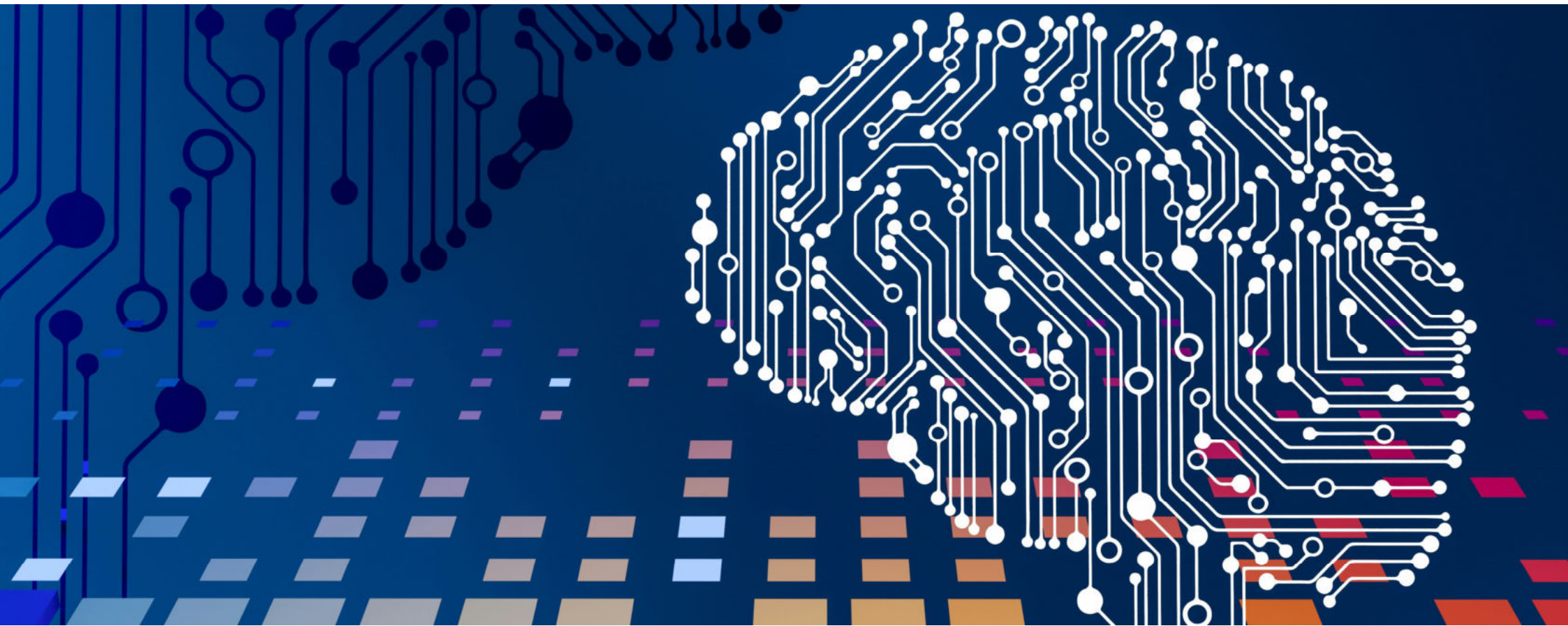
ibw
Höhere Fachschule
Südostschweiz



**Graubündner
Kantonalbank**

info matica
digital competence
METELCOM
CONNECTS PEOPLE WITH VOICE AND DATA

somedia
MEDIEN
DER SÜDOSTSCHWEIZ



KÜNSTLICHE INTELLIGENZ

ZWISCHEN HYPE UND REALER ANWENDUNG

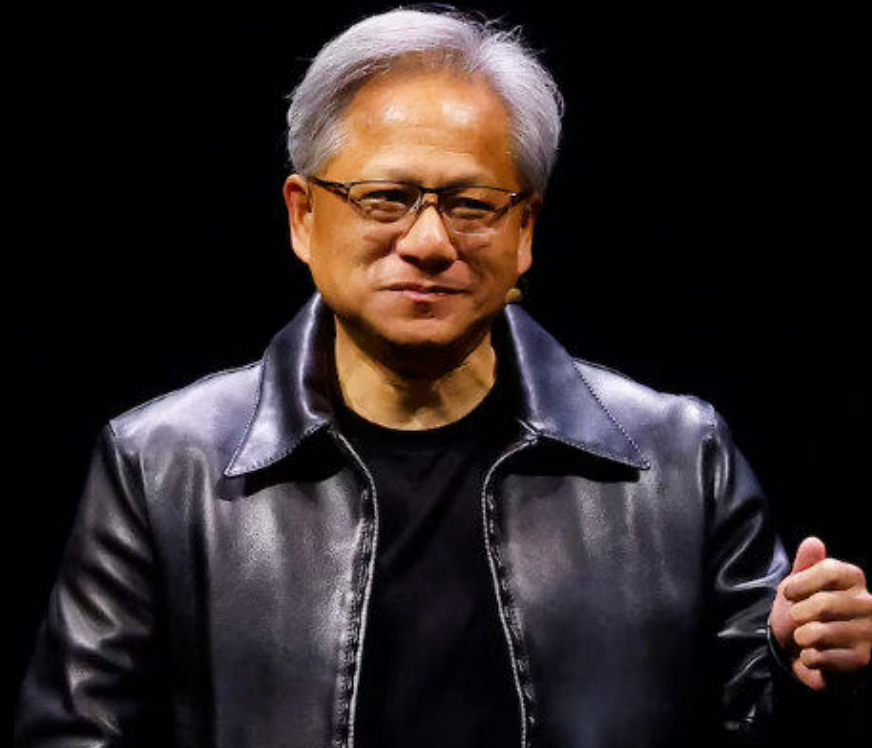


Disrupted

AI means everyone can now be a programmer, Nvidia chief says

Reuters

May 30, 2023 12:40 AM GMT+2 · Updated 10 months ago



Generative AI can increase developer speed, but less so for complex tasks.

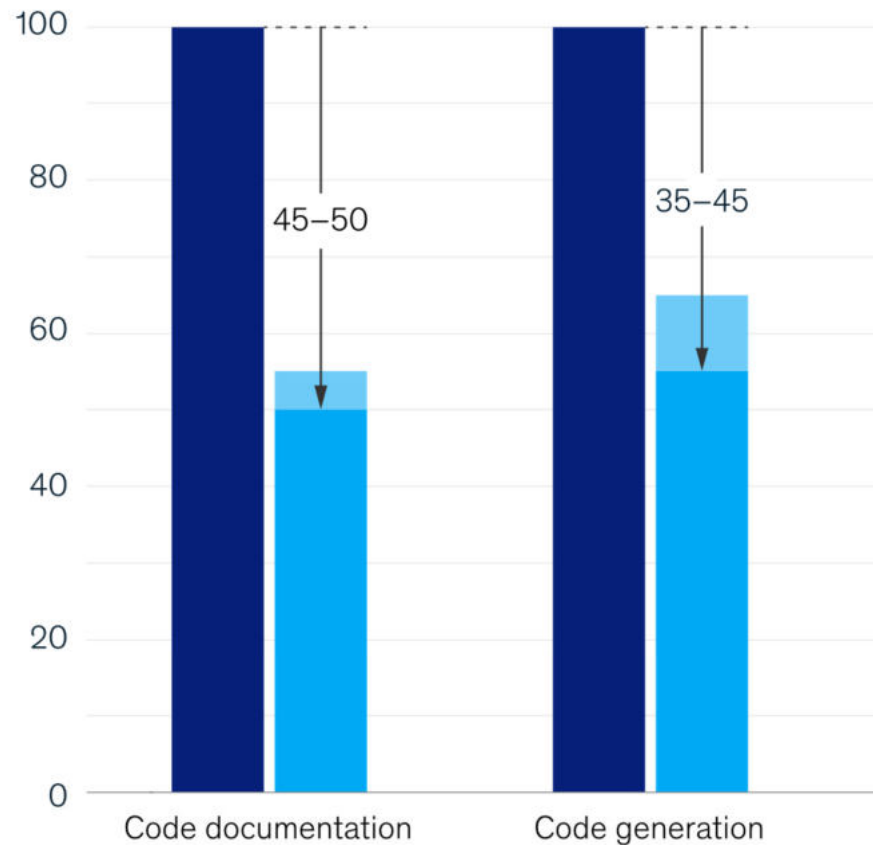
Task completion time using generative AI, %



Generative AI can increase developer speed, but less so for complex tasks.

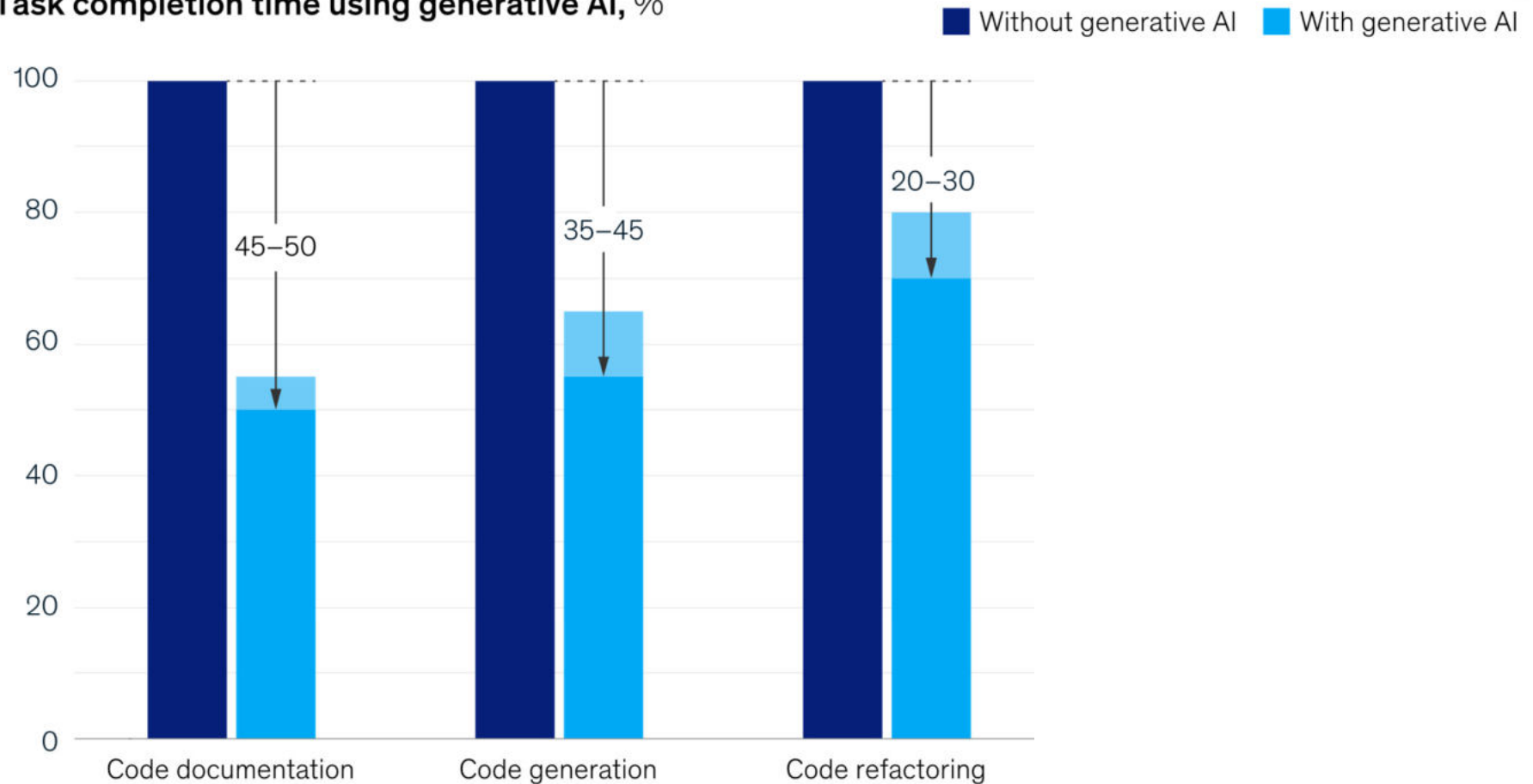
Task completion time using generative AI, %

Without generative AI With generative AI



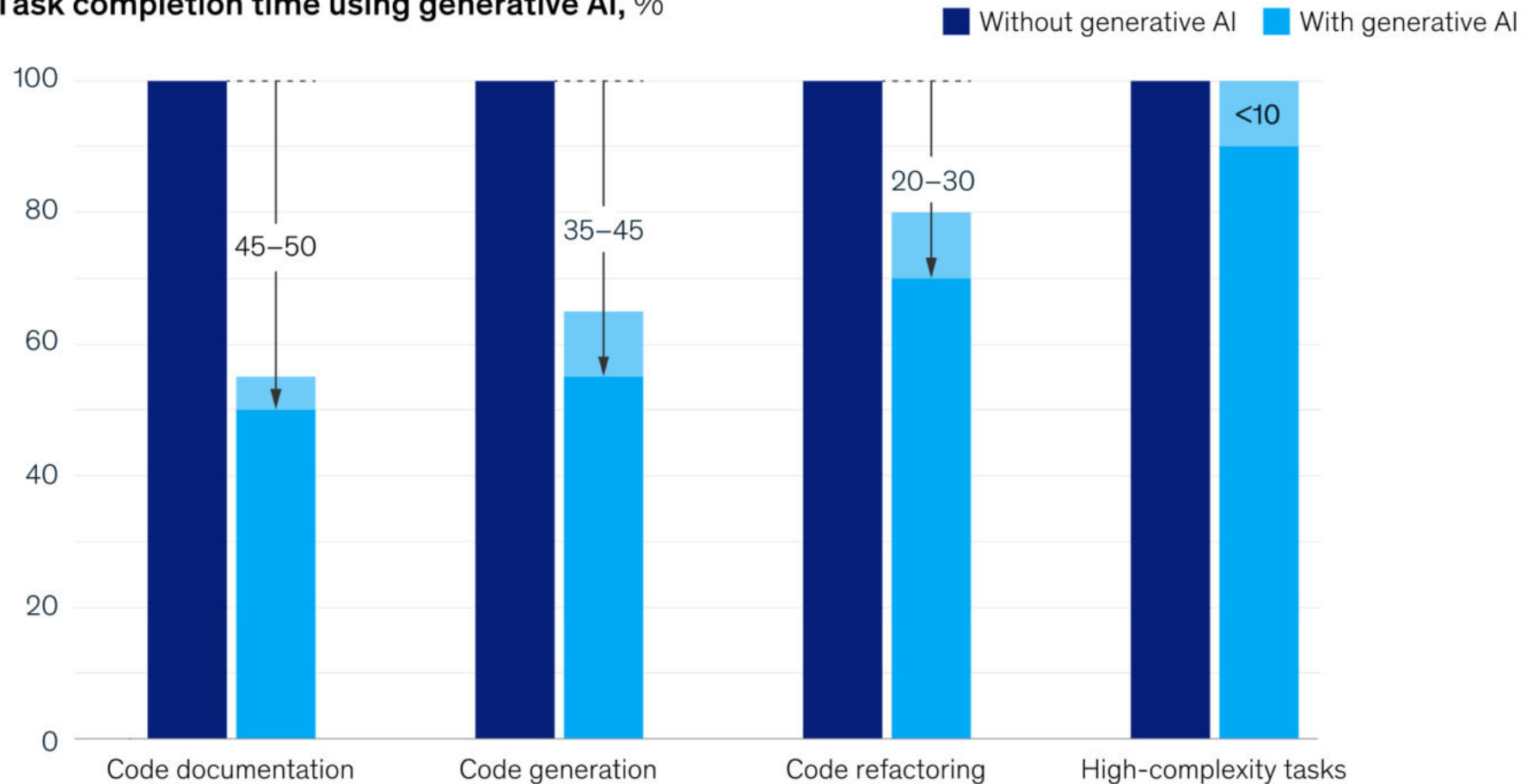
Generative AI can increase developer speed, but less so for complex tasks.

Task completion time using generative AI, %



Generative AI can increase developer speed, but less so for complex tasks.

Task completion time using generative AI, %





NZZ

INTERVIEW

Google-Forscher zu KI-Hype in der Wirtschaft: «Die Investitionen sind um ein Tausendfaches zu hoch»

Der französische KI-Experte François Chollet ist überzeugt, dass die Investitionen in generative KI auf falschen Versprechen beruhen. Von allgemeiner künstlicher Intelligenz seien GPT4 und Co. noch weit weg.

Ruth Fulterer

04.04.2024, 05.38 Uhr ⌚ 6 min



Hören



Merken



Drucken



Teilen



The New York Times

Will A.I. Boost Productivity? Companies Sure Hope So.

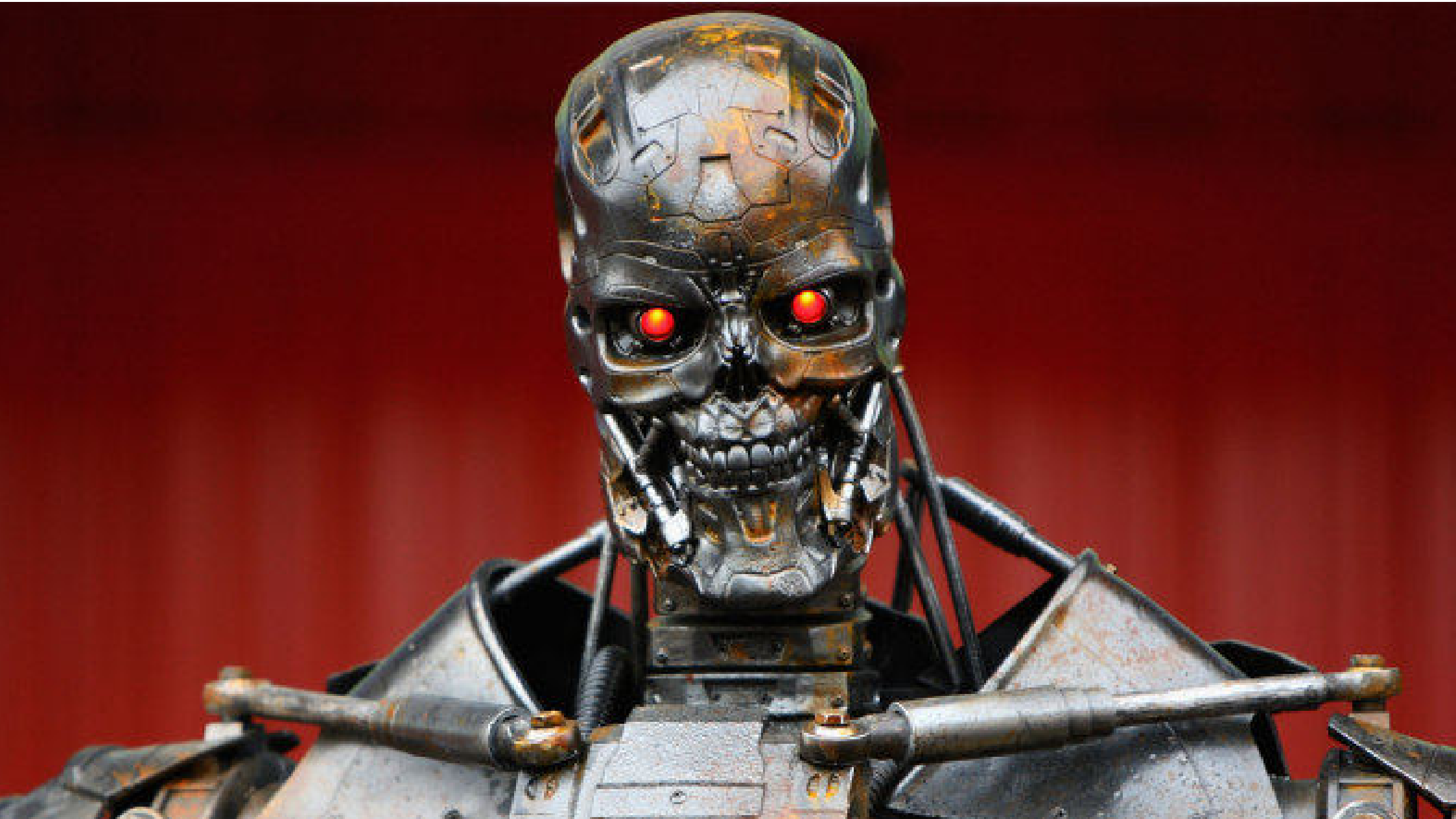
Economists doubt that artificial intelligence is already visible in productivity data. Big companies, however, talk often about adopting it to improve efficiency.

Büroprogramm bremst Formel 1-Team aus

Williams-Chef verzweifelte an Excel-Tabelle



Williams-Rennwagen wurden bis vor Kurzem durch Microsoft Excel zusammengehalten.
Keystone



«AI»

$$y = f(x)$$

Output

Input

The image shows a dense collection of handwritten mathematical and physical equations on a blackboard background. The notes are organized into several sections:

- Top Section:** Includes the energy equation $E = \frac{1}{2} M g L \theta_0^2$ and the angular velocity $\dot{\theta}_0 = \frac{2E}{M g L}$. It also features a matrix (q^+) with elements like $\sqrt{1}$, $\sqrt{2}$, $\sqrt{3}$, and \sqrt{n} .
- Middle Section:** Contains the wave function $\langle \alpha | \phi_0 \rangle = \left(\frac{m\omega}{\pi\hbar}\right)^{1/4} e^{-\frac{1}{2} \frac{m\omega}{\hbar} x^2}$ and the probability density $|\psi_n(x)|^2$ for various states $n=0, 1, 2, 3$. It also shows the harmonic oscillator frequency $f_0 = \frac{\omega_0}{2\pi} = \left(\frac{g/L}\right)^{1/2}$.
- Bottom Section:** Discusses the Schrödinger equation $i\hbar \frac{\partial}{\partial t} \psi(\vec{r}, t) = -\frac{\hbar^2}{2m} \Delta \psi(\vec{r}, t) + V(\vec{r}, t) \psi(\vec{r}, t)$ and the Laplacian $\Delta = \partial^2/\partial x^2 + \partial^2/\partial y^2 + \partial^2/\partial z^2$. It also includes the expectation value of energy $E = \langle K \rangle = \langle U \rangle = \frac{1}{2} M \omega_0^2 A^2$ and the wave function $\psi(x) = \int_{-\infty}^{\infty} dx \psi(x) \psi(x)$.

ARTIFICIAL INTELLIGENCE

Early artificial intelligence stirs excitement.



MACHINE LEARNING

Machine learning begins to flourish.



DEEP LEARNING

Deep learning breakthroughs drive AI boom.

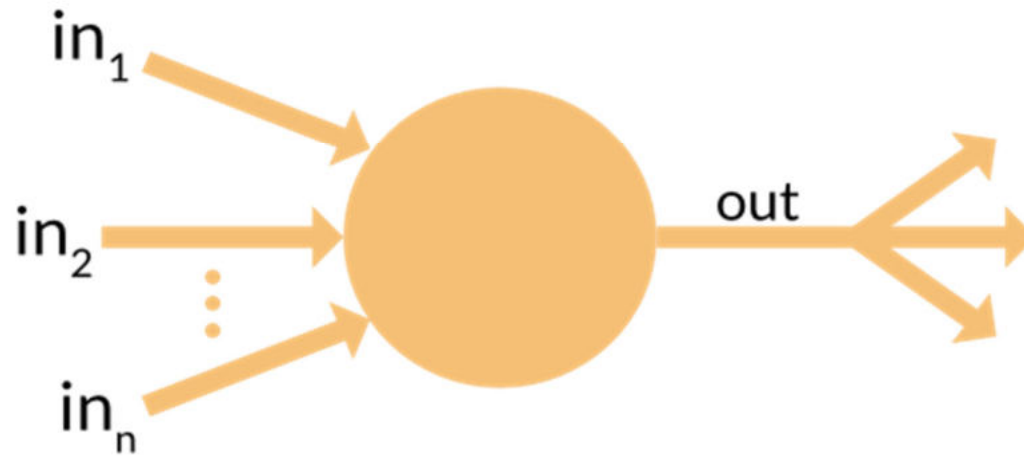
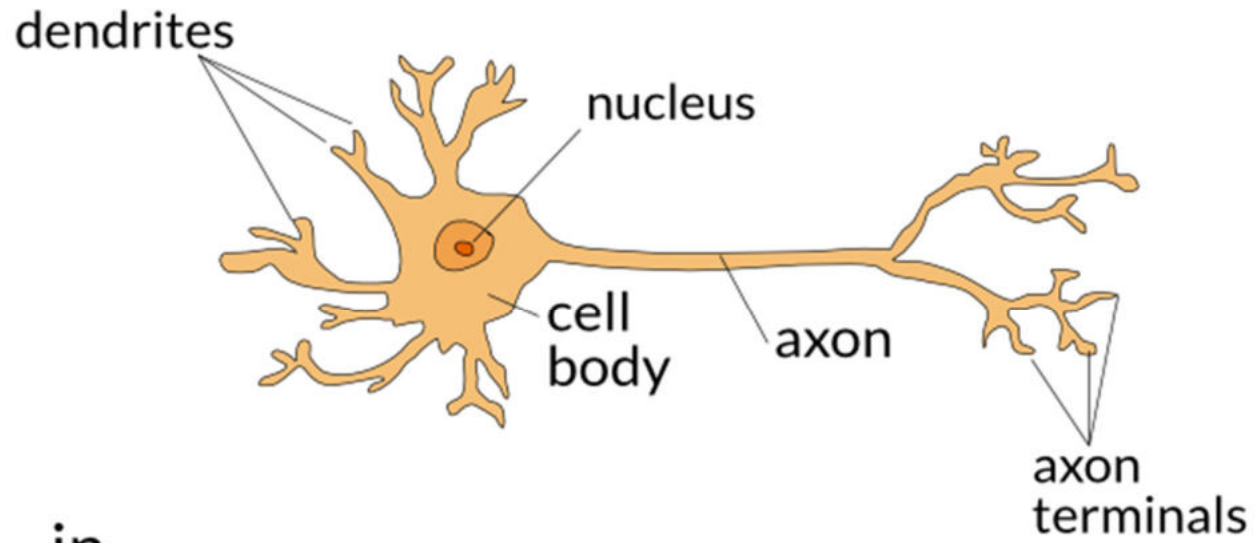






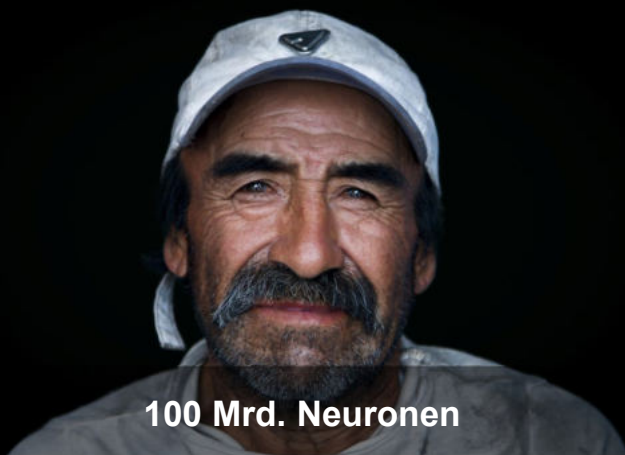


INSPIRED BY NATURE





16M Neuronen



100 Mrd. Neuronen

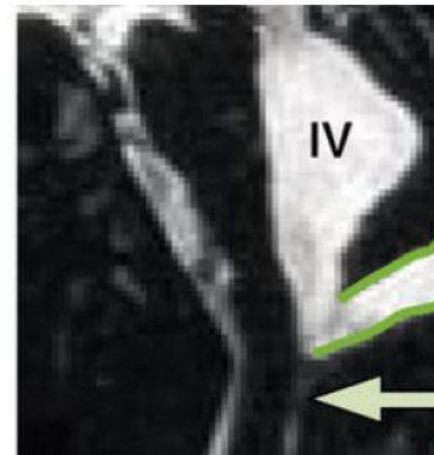
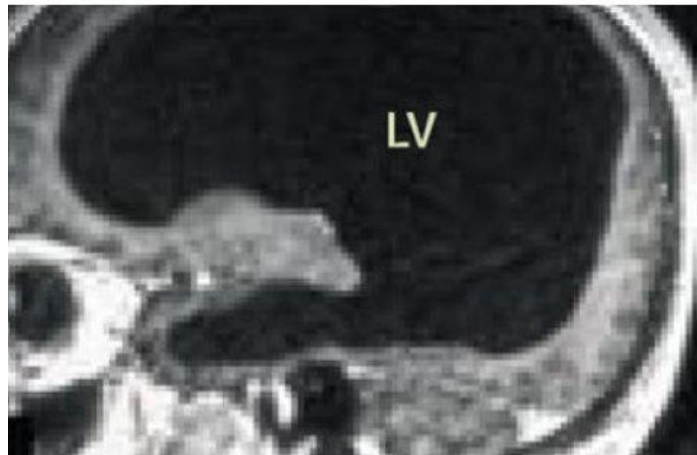


1.76 Bio. Neuronen / Parameter

WISSENSCHAFT NEUROLOGIE

Franzose führt normales Leben mit Mini-Gehirn

Veröffentlicht am 20.07.2007 | Lesedauer: 2 Minuten



AI TRAINING



Supervised Learning

AI TRAINING



Supervised Learning



Reinforcement Learning

AI TRAINING



Supervised Learning



Reinforcement Learning

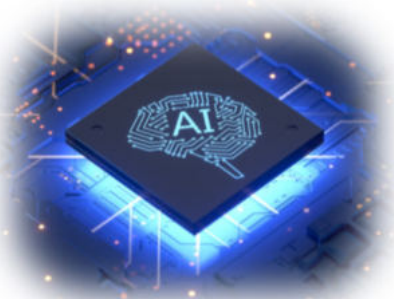


Unsupervised Learning

THE DREAM



GARBAGE IN

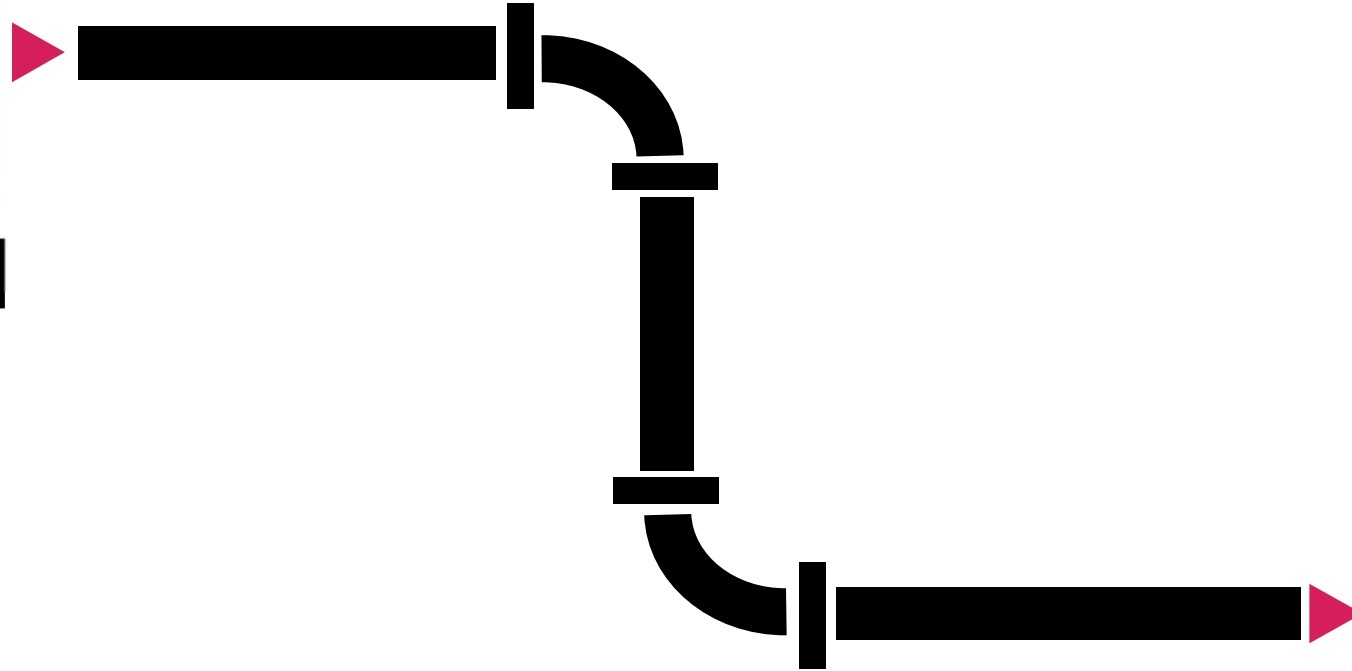


Gold OUT

THE REALITY

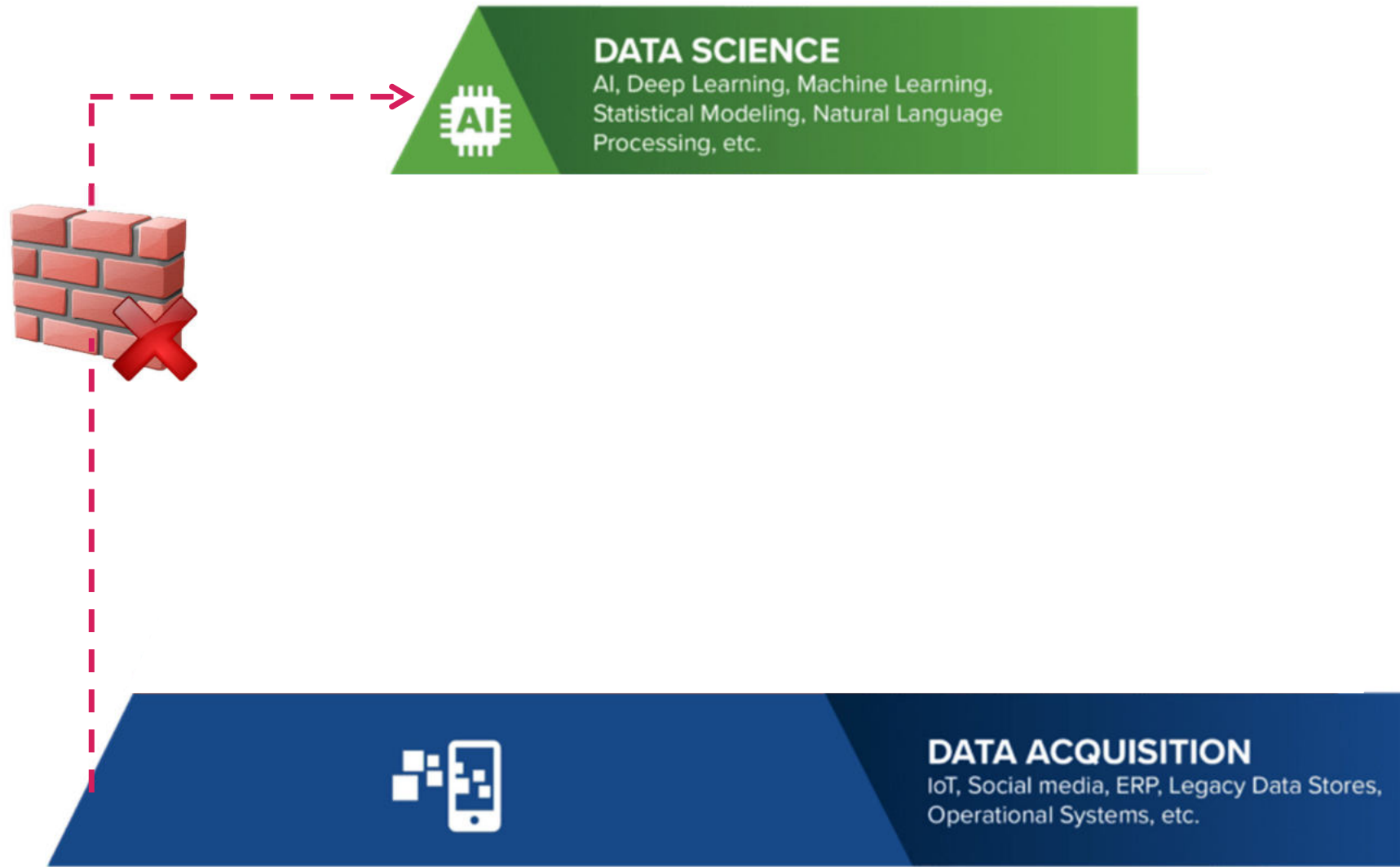


GARBAGE IN

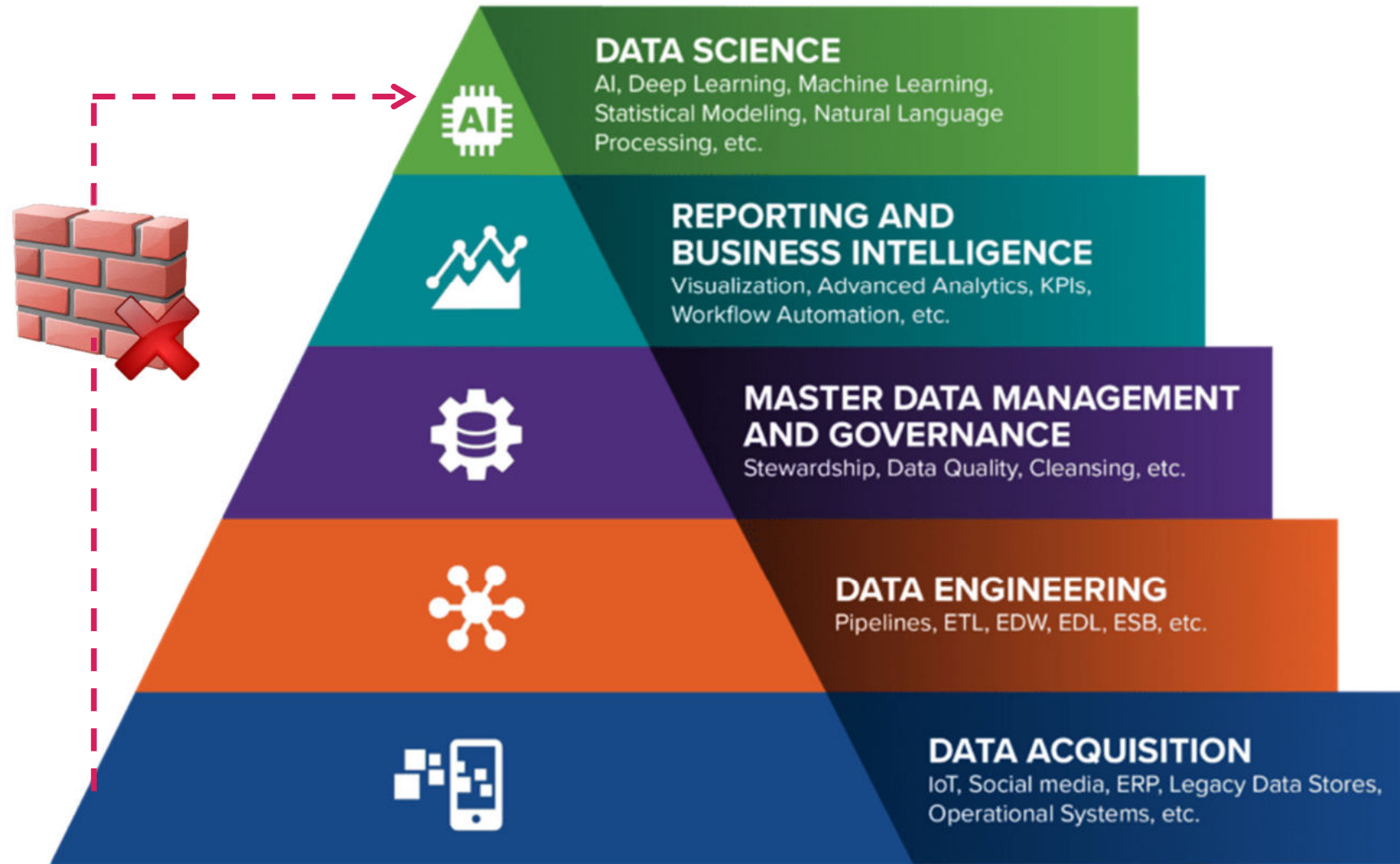


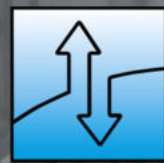
GARBAGE OUT

THE DATA SCIENCE PYRAMID



THE DATA SCIENCE PYRAMID



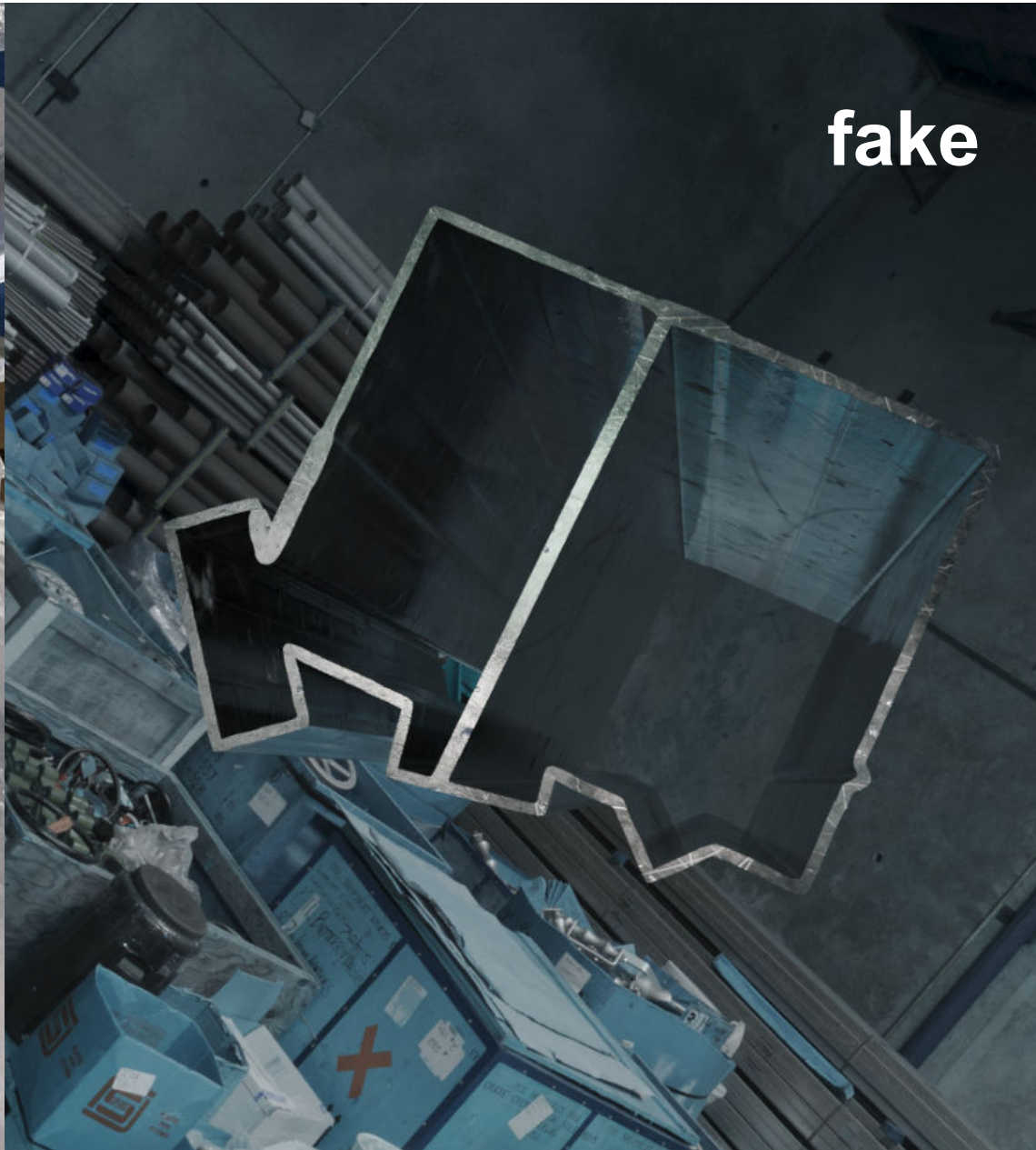


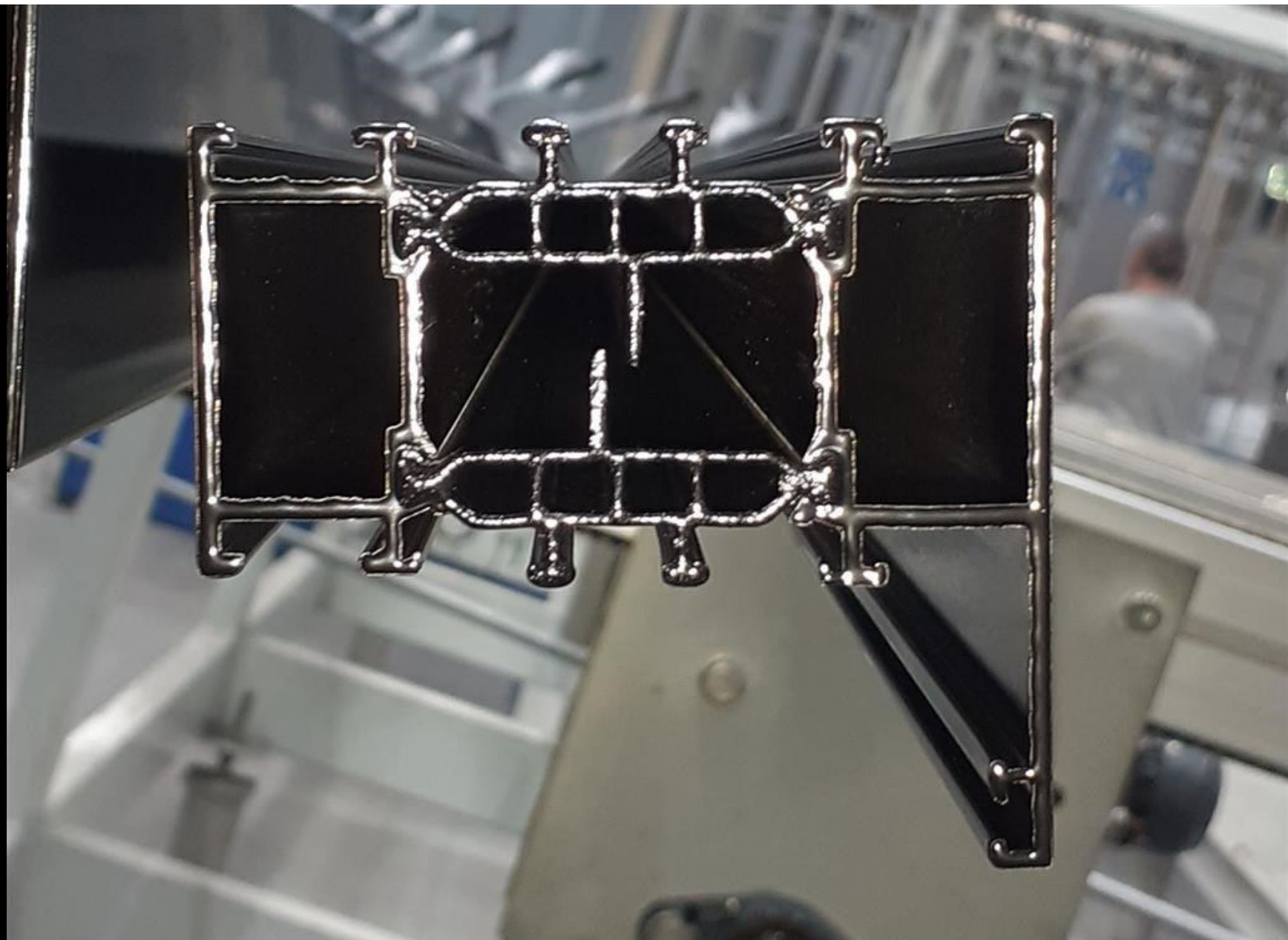
e.luterbachag
Anlagenbau für die Lackierindustrie

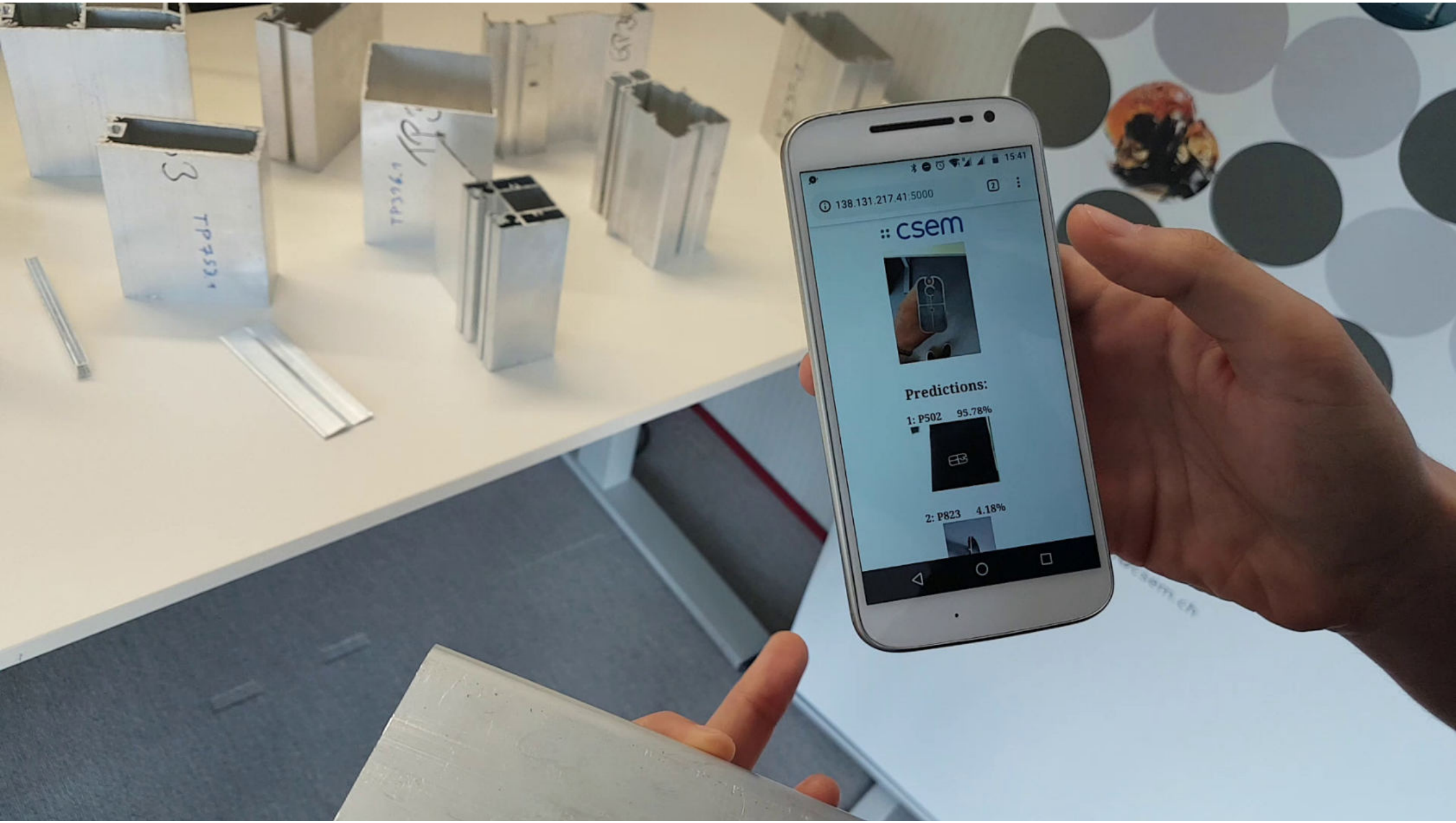












138.131.217.41.5000 15:41

:: csem



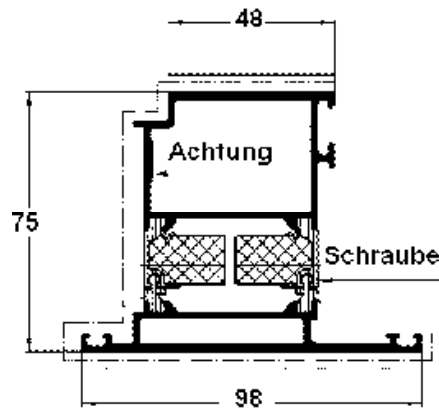
Predictions:

1: P502 95.78%



2: P823 4.18%



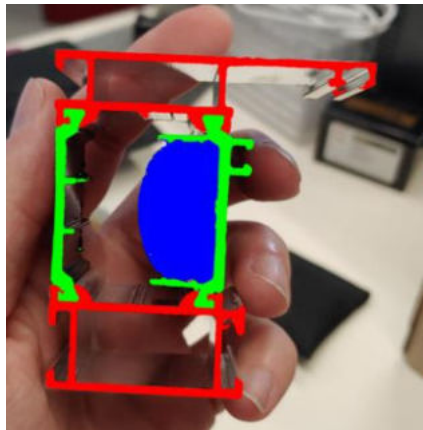
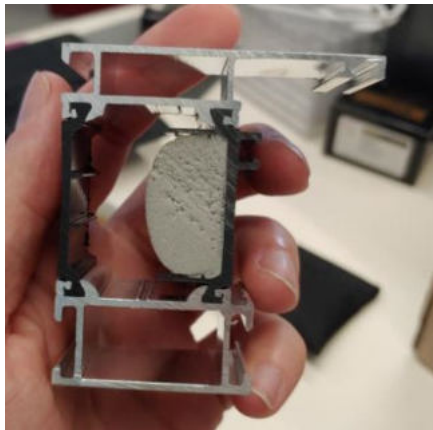
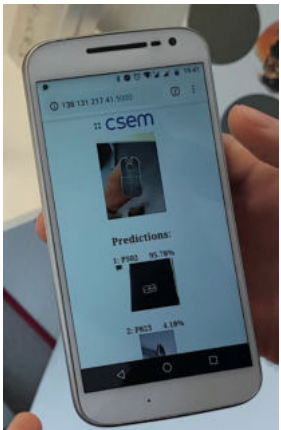
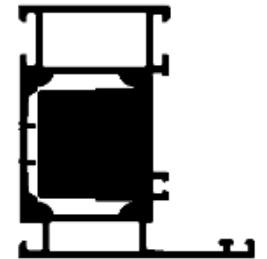
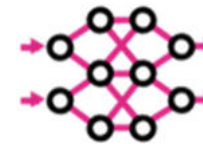


7'000+ Profile



Predictions:

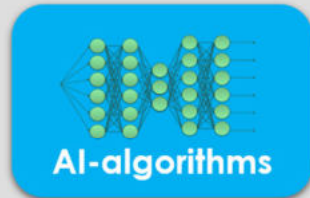
1: 395720



APP



Cloud



APP

Cloud

99.9%

Profile Database



deepProfile







Photo by Pilatus Aircraft Ltd

cs em



csem

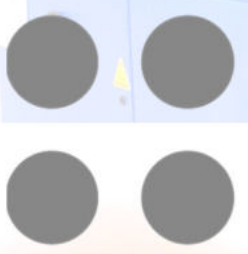


Photo by Pilatus Aircraft Ltd.

Digitalisierung und Automatisierung im Hotel

Marco Leibundgut, Bogentrakt Hostel Chur

Bündner Gewerbeverband
Unione grigionese delle arti e mestieri
Unìun grischuna d'artisanadi e mastergn



GRdigital

ibw
Höhere Fachschule
Südostschweiz



**Graubündner
Kantonalbank**

info matica
dig-ital.competence
METELCOM
CONNECTS PEOPLE WITH VOICE AND DATA

somedia
MEDIEN
DER SÜDOSTSCHWEIZ



Bogentrakt

SENNHOF

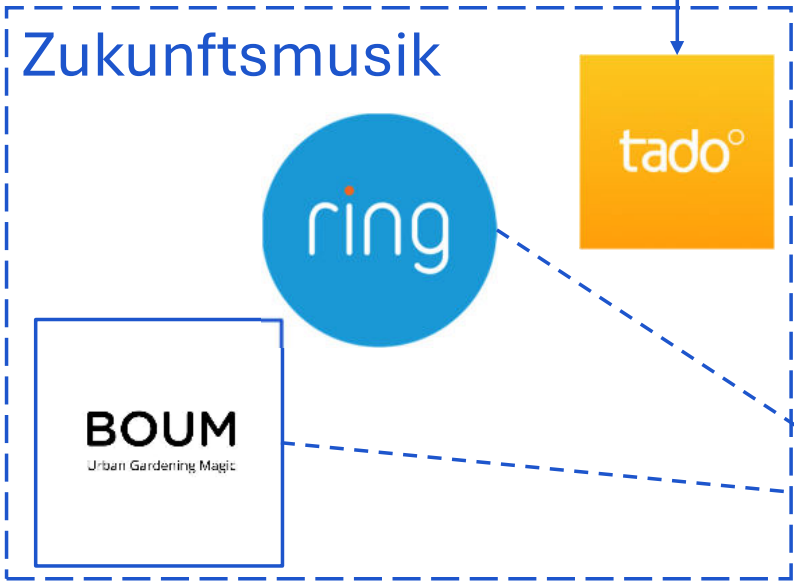


Online Travel Agencies
 Booking.com
 Hostelworld
 Airbnb
 Expedia
 Weitere...



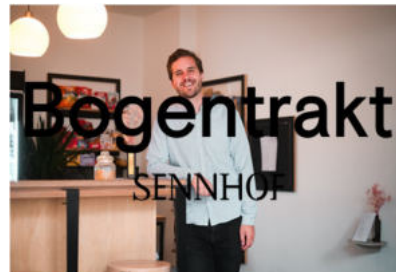
Gäste App

Digitales Check-In



Digitalisierung: Auswahlkriterien

- Wollen wir das digitalisieren?
- Was bringt uns die Digitalisierung?
- Können wir das selbst machen?
 - Welche Tools dafür gibt es?
 - Funktionieren sie?
- Verstehen wir wie sie funktionieren?
- Bekommen wir Support bei Fragen?
 - Stimmen Kosten und Nutzen?





Bogentrakt

SENNHOF

Automatisierung der Einsatzplanung

Jan Koch, Luzi Gerüste AG

Bündner Gewerbeverband
Unione grigionese delle arti e mestieri
Uniun grischuna d'artisanadi e mastergn



GRdigital

ibw
Höhere Fachschule
Südostschweiz



**Graubündner
Kantonalbank**

info matica
dig-ital.competence
METELCOM
CONNECTS PEOPLE WITH VOICE AND DATA

somedia
MEDIEN
DER SÜDOSTSCHWEIZ



Praxisbeispiel

Automatisierung in der Einsatzplanung



Herausforderung

- 3 Standorte
- 30 Gruppen / 40 Fahrzeuge
- 38 Baustellen pro Tag
- 8500m² Material pro Arbeitstag
- 150to
- Einzugsgebiet gesamte Ostschweiz inkl. FL
- 850 Stunden pro Tag zum verbuchen
- Zeitnahe Kostenkontrolle
- Mittelfristige Planung sämtlicher Ressourcen
- Schlanke Administration

KW 03_2020.xlsx - Auf "diesem PC" gespeichert

Arbeitsprogramm Cazis

A3
GER Luzi Gerüste AG

Arbeitsprogramm Cazis

Anzahl: 7.00
Eigene Personal: 45.50
Personalsstunden: 49.00
13.00
34.50

Abwesenheitskalender

Monteur:
Strasse: Davos Muntatsch 9

Objekt / Strasse	Ort	Personal	Fahrzeug	Fahrzeit	Demerkung	BF
19-176 Kettbrücke		Achim Nelson Yannick Daniel G.	Bus 14 Bus 10		Demontage	MD
19-733 1. EFH Zweifel	Igis	Gashi 2 Ninone	Bus 5 + A Bus Flor.		Weiter Montage	DG
2. 4 Jahreszeiten	Chur	Gashi 2 Ninone	Bus 5 + A Bus Flor.		Weiter Montage	DG
17-124 4 Jahreszeiten	Chur	4 Ninone	Bus 7 + A Bus 1+A		Demo bis Haus 8	MG
18-594 Esplanada	Minusio	Fritz Daniel			Vorladen	VL
1200 MAGAZIN	Cazis	Nelson Achim Yannick				

Materialauszug mit Gewicht 2.0.xlsx

Mitarbeiter: 1048 Koch Jan

Zeitraum: 01.03.2024 - 03.2024

Fix	Arbeitsart	Kostenstelle	1.3	2.3	3.3	4.3	5.3	6.3	7.3	8.3	9.3	10.3	11.3	12.3	13.3	14.3	15.3	16.3	17.3	18.3	19.3	20.3	21.3	22.3	23.3	24.3	25.3	26.3	27.3	28.3	29.3	30.3	31.3	Total
	1001 Prod. Arbeit	240413 Teilsanierung Nc								1.00																								1.00
	1001 Prod. Arbeit	240748 Überführung Ka																																3.00
	10 Arbeit		0.00	0.00	0.00	0.00	0.00	0.00	0.00	1.00	0.00	0.00	0.00	0.00	0.00	0.00	0.00	0.00	0.00	0.00	0.00	0.00	0.00	0.00	0.00	0.00	0.00	0.00	0.00	0.00	0.00	0.00	4.00	
	Total		0.00	0.00	0.00	0.00	0.00	0.00	0.00	1.00	0.00	0.00	0.00	0.00	0.00	0.00	0.00	0.00	0.00	0.00	0.00	0.00	0.00	0.00	0.00	0.00	0.00	0.00	0.00	0.00	0.00	0.00	4.00	

Material / Bezeichnung	Typ Bezeichnung	Anzahl / Stück			Summe	
						Gewicht
Gerüstbrett 45 mm	100 cm	13		2	15	52.5
1/2 Gerüstbrett 45 mm	50 cm	2		2	4	6
Fussspindeln normal	80 cm	13	13	2	28	126
Fussspindeln lang	120 cm					
Kippfüsse						
Rahmen	(Fussrahmen) 20 cm					
	(Fussrahmen) 40 cm	13		2	15	30
	(Rahmen) 70 cm					
	(Rahmen) 100 cm					
	(Rahmen) 200 cm	13	13	13	54	837
	geschnittene Zapfen 200 cm					
Beläge 64 cm breit	70 cm					
	100 cm	5		2	7	56
	150 cm	4		2	6	63
	200 cm					
	250 cm	29		2	31	558
	300 cm					



Stand Heute

- Administration komplett digitalisiert
 - 34 manuelle Schritte auf 5 reduziert
 - Auftrag Erfassen, Angebot erstellen, Status nachführen, RGs erstellen, Abschliessen
 - Keine Medienbrüche
 - Dokumentation sichergestellt
- Einsatzplanung digitalisiert
 - Vorgehen in mehreren Schritten
- Administration 220 Stellen% bei 40% grösserem Volumen...
- Bauführer 50% inkl. Grobplanung Material

Stand Heute

- Schritt 1 digitale Einsatzplanung mit Stammdaten
 - Einführung 2023
 - Zentrale Pflege der Abwesenheiten (Personal und Fahrzeuge)
 - Manuelle Zuteilung
 - Stammdaten (Projekte, Mitarbeiter) über Schnittstellen aus Fachapplikationen



Stand Heute

- Schritt 2 digitale Einsatzplanung mit Stammdaten und Programmvorschlag durch Automatisierung
 - GoLive 1.6.2024 – aktuell Testphase
 - Zentrale Pflege der Abwesenheiten (Personal und Fahrzeuge)
 - Automatische Zuteilung aufgrund unterschiedlicher Parameter
 - Personal: Team, Fähigkeiten, Sprache, NoGo's
 - Fahrzeuge: Anforderungen
 - Daten werden aus Grobplanung um 03.00 Uhr ausgelesen, gehen in die Automatisierungsroutine und werden in die Tagesplanung übernommen
 - Manuelle Korrektur durch BF möglich (kurzfristige Absenzen etc.)
 - Bauführer 25% inkl. Grobplanung Material

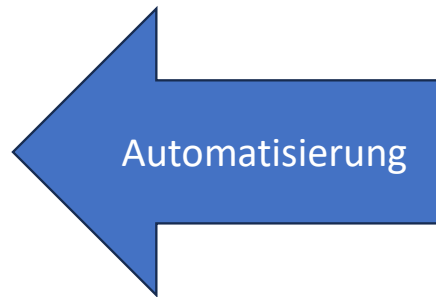
Stolpersteine

Mitarbeiter

DATEN – DATEN – DATEN

Mensch

Zielsetzung





Wie kann ich ein Projekt bei GRdigital einreichen?

Marcel Meyer, GRdigital

Bündner Gewerbeverband
Unione grigionese delle arti e mestieri
Unìun grischuna d'artisanadi e mastergn



GRdigital

ibw
Höhere Fachschule
Südostschweiz



**Graubündner
Kantonalbank**

info matica
digital competence
METELCOM
CONNECTS PEOPLE WITH VOICE AND DATA

somedia
MEDIEN
DER SÜDOSTSCHWEIZ



Marcel Meyer

Geschäftsführer GRdigital

Dozent 🧑

Mentor 🚀

Blogger 📱

MSc BA New Business 🧑



Technologie ist nichts! Denken ist viel krasser!

**Übrigens:
So stellt sich die KI unsere
heutige Veranstaltung
vor...**



KMU goes digital

Im Spannungsfeld zwischen Mensch und Technik

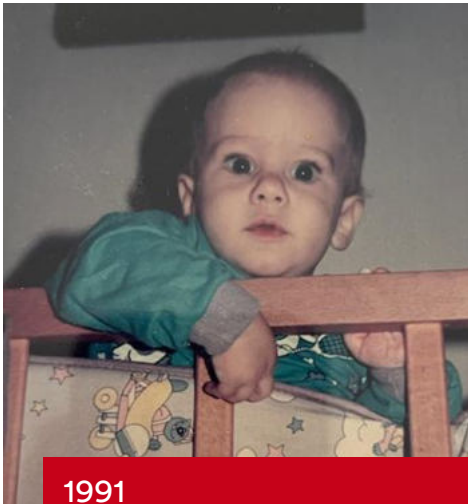
Graubünden Digital

 GRdigital

Bündner Gewerbeverband
Unione grigionese delle arti e mestieri
Unìun grischuna d'artisanadi e mastern
Dachorganisation der gewerblichen Wirtschaft

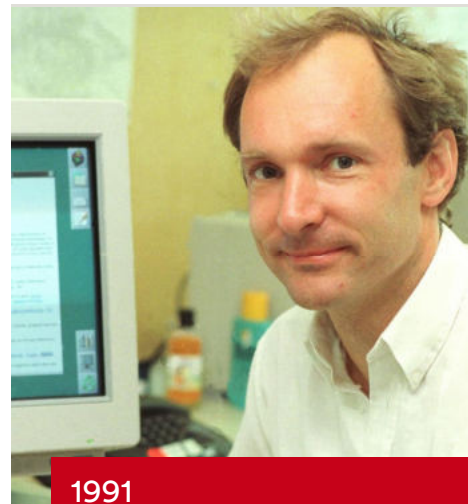


**Was bringt mir als KMU
diese digitale
Transformation und
GRdigital?**



1991

Geburt



1991

Word Wide Web (WWW)



1994

Netscape Navigator



1995

Gründung Amazon /eBay



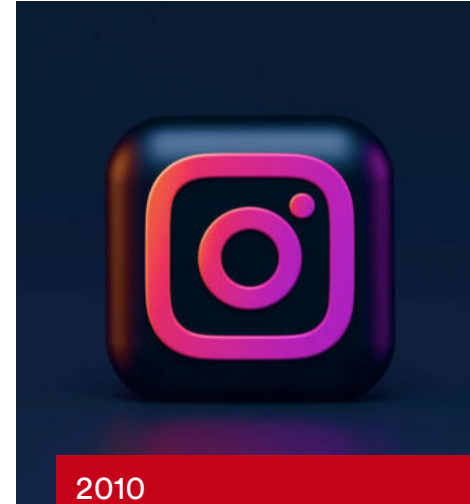
1998

Gründung Google



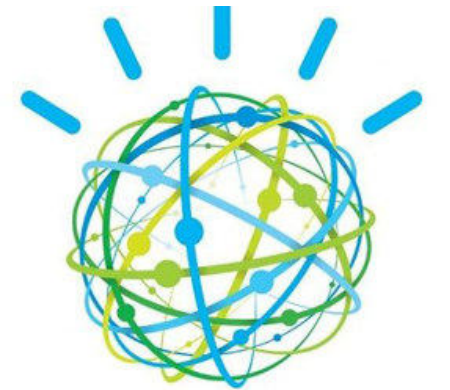
2007

Einführung Iphone



2010

Einführung Instagram



2011

KI Watson von IBM



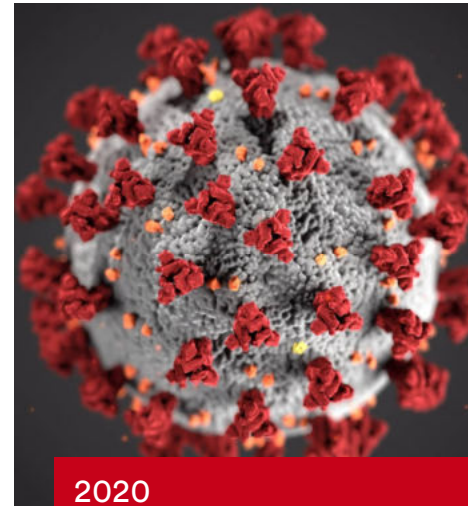
2015

Amazon Echo und Alexa



2016

DSGVO



2020

Covid-19-Pandemie



A portrait of Paul Daugherty, Accenture CTO, smiling and wearing glasses and a dark shirt. The background is a light blue gradient.

«Die Zukunft gehört denen, die sich auf die digitale Realität vorbereiten, heute handeln und die Chancen, die sich bieten, ergreifen.»

A 3D rendered image of a man with a shaved head, a beard, and glasses, wearing a blue suit and a matching bow tie. He is looking out a window with a view of a hazy landscape. The text "Mal ehrlich, herrlich, was jetzt..." is overlaid on the bottom left of the image.

Mal ehrlich,
herrlich, was jetzt...

mit der digitalen
Transformation...





alles möglich ist:



Haare

Superheld



Musiker





Maler im 1600





Dr. h.c. Meyer of Meditation (CCU / USA)

The California Church & University Institute, INC

The Board of the Trustees, in accordance with the recommendation of the president and by authority of the Board of the CCU Institute hereby confers upon

Marcel Meyer

Born on April 11th 1991

the honoris causa degree of

Doctor of Meditation

The California Church & University Institute lent for meritorious recognition the person above the title with all Rights, Privileges and Dignities appertaining to that Degree



Given at Florida, October 18th 2023

A handwritten signature in cursive script, reading "Bailey".

Dr. Oliver Anthony Bailey
The president of the CCU Institute
Chairman of the Senate

2

 Hääää? GRdigital / digitale Transformation

3

 Was? GRdigital hat Erfolgsgeschichten?

1

 Ouha! Das wär auch was für mein KMU?

1

Networking! Bringt doch meinem KMU nix?

1/2



Hääää? Auflösen!

Ist die digitale Transformation was für mich?



Trifft eine der folgenden Aussagen auf dich zu?

Ich möchte meine Kund*innen näher und individueller betreuen können

Ich möchte als attraktive Arbeitgeber*in gute Mitarbeiter*innen finden

Ich möchte meine Kosten senken und effizienter sein

Ich möchte neuartige Angebote auf den Markt bringen

Ich möchte neue Märkte adressieren

Umfassender Einsatz digitaler Technologien um...



Geschäftsprozesse optimieren



Ziel: Produkte



Interaktion verbessern (Kund*innen / Partner*innen)

Dieser Wandel ermöglicht...



Effizientere Nutzung von Daten



Automatisierte Abläufe



Schaffung neuer Geschäftsmodelle

wettbewerbsfähig und zukunftsfähig bleiben!

2/2



Hääää? Auflösen!

Was ist das GRdigital?





Graubünden Digital, die Anlauf- und Koordinationsstelle zur Förderung der digitalen Transformation in Graubünden.



Begleitung und unabhängige fachliche Evaluation
der Gesuche.

Förderung des Netzwerks für die digitale
Transformation in Graubünden.

A close-up portrait of George Westerman, a man with short grey hair and glasses, smiling warmly. He is wearing a light blue and white striped shirt. The background is a soft, out-of-focus yellowish-gold color.

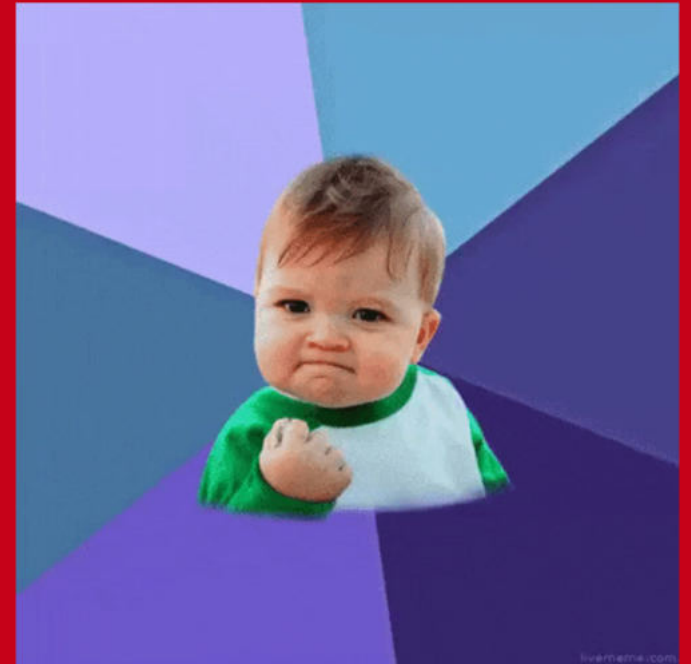
«Wenn man die digitale Transformation richtig betreibt, wird aus einer Raupe ein Schmetterling. Wenn man es nicht richtig macht, hat man bestenfalls eine schnellere Raupe.»

1/3



Erfolgsgeschichten

**Beispiel 1:
Herby**



 **GRdigital**

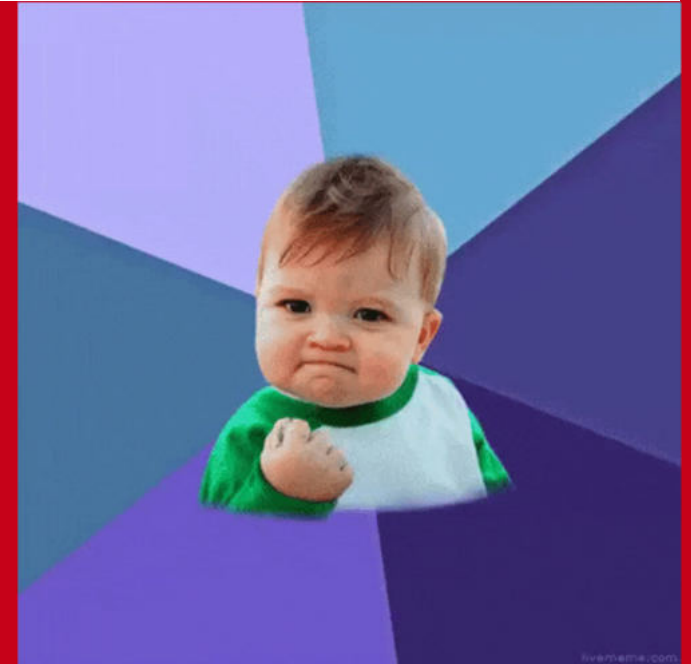


2/3



Erfolgsgeschichten

**Beispiel 2:
Software touristische
Ökosysteme**



 **GRdigital**

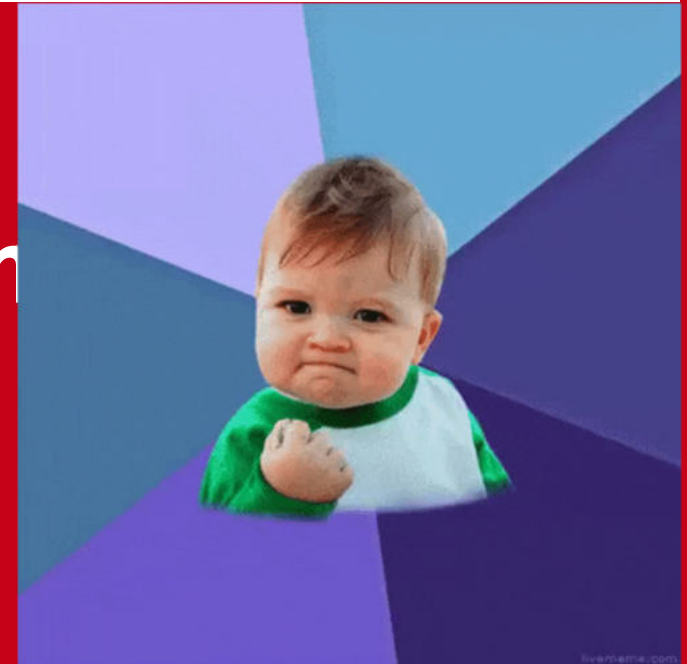


3/3



Erfolgsgeschichten

**Beispiel 3:
Prozessautomatisierung im
Gesundheitswesen**



Markus Müntener

Kantonsspital Graubünden

graubünden digital



Ganze Podcasts und noch weitere Beispiele.

Folgt uns!

1



Hei! Habe eine Idee...

Dann los...



Dann los...



Lass uns sprechen!



Veranstalter

Fachtagung KMU goes digital

Im Spannungsfeld zwischen Mensch und Technik

10. April 2024, 13.30 – 17.00 Uhr
mit Apéro, Aula ibW Chur

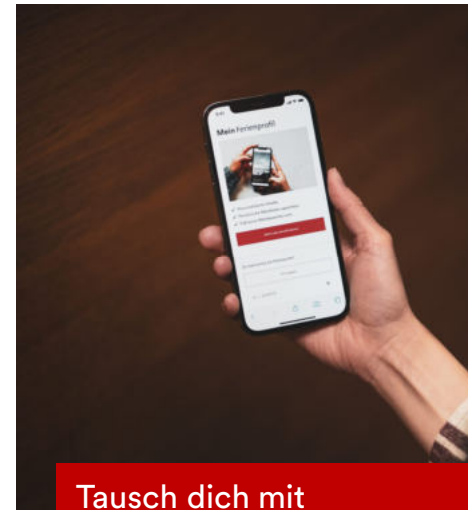
Input Technik	Input Mensch
Mario Russi	Barbara Josef
Moderation	Praxisbeispiele
Fabio Nay	KMU aus GR

Presenting Partner

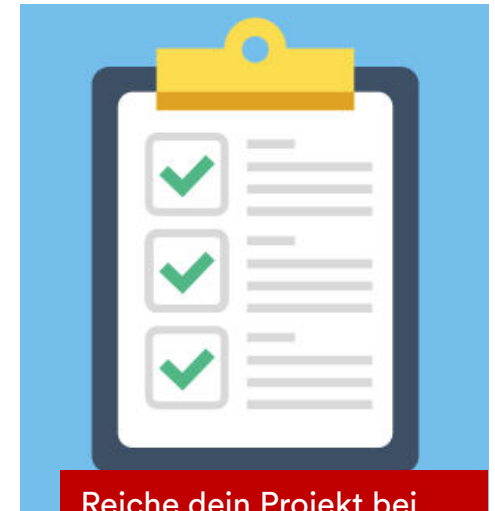
ibw Höhere Fachschule Südostschweiz

Graubündner Kantonalbank

Komm an unsere
Veranstaltungen



Tausch dich mit
bisherigen
Gesuchstellenden aus!



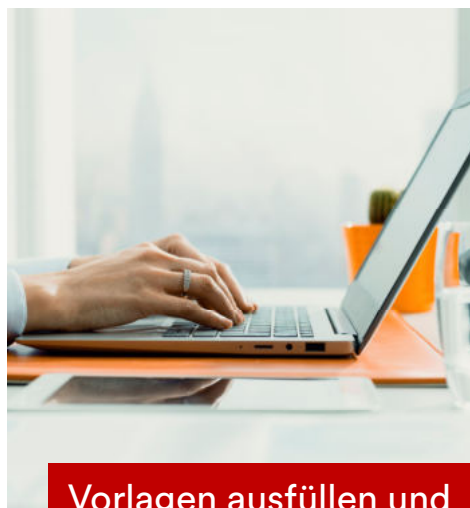
Reiche dein Projekt bei
uns ein



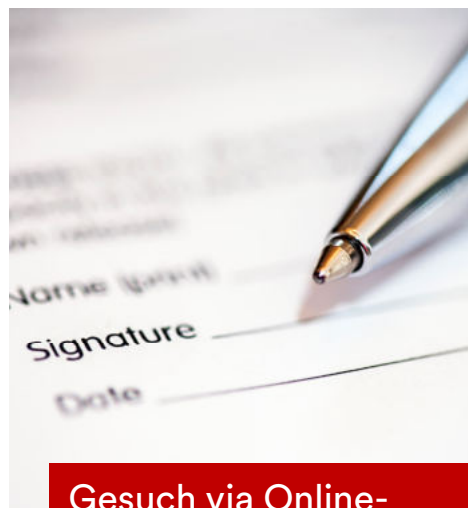
Gesuch einreichen – so geht's!



Projektart bestimmen



Vorlagen ausfüllen und
Unterlagen
aufbereiten



Gesuch via Online-
Formular einreichen



Wir melden uns bei
dir!

Und danach?

Begleitung und formale Prüfung

Gutachten zu Gesuchen und Förderempfehlung an Regierung

Förderentscheid und Kommunikation an Gesuchsteller*in

Geschäftsstelle

Geschäftsstelle / Fachrat

Regierung Kanton GR

1



Networking is King

Auch für mein KMU!





Statt einer besseren Brille schenkt dir dein Netzwerk bessere Augen - Ronald Burt



A black and white portrait of Charles Darwin, an elderly man with a full white beard and mustache, wearing a dark bowler hat. He is looking slightly to the right of the camera. The background is dark and indistinct.

«Es ist nicht die stärkste Spezies, die überlebt, auch nicht die intelligenteste. Es ist diejenige, die sich am ehesten dem Wandel anpassen kann.»

**Packen wir die digitale
Transformation im
Kanton Graubünden
gemeinsam an!**

**Grazia fitg.
Grazie.
Danke.**

Graubünden Digital
Postfach
7000 Chur
Schweiz

grdigital.digital
info@grdigital.digital

Marcel
Geschäftsführer
marcel@grdigital.digital

Rebecca
Projektleiterin
rebecca@grdigital.digital



Pause...

Bündner Gewerbeverband
Unione grigionese delle arti e mestieri
Uniun grischuna d'artisanadi e mastergn



GRdigital

ibw
Höhere Fachschule
Südostschweiz



**Graubündner
Kantonalbank**

info matica
dig-ital.competence
METELCOM
CONNECTS PEOPLE WITH VOICE AND DATA

somedia
MEDIEN
DER SÜDOSTSCHWEIZ

Digitale Transformation und Chance Management in KMU

Barbara Josef, 5to9 AG

Bündner Gewerbeverband
Unione grigionese delle arti e mestieri
Unìun grischuna d'artisanadi e mastergn



GRdigital

ibw
Höhere Fachschule
Südostschweiz



**Graubündner
Kantonalbank**

info matica
digital competence
METELCOM
CONNECTS PEOPLE WITH VOICE AND DATA

somedia
MEDIEN
DER SÜDOSTSCHWEIZ



Wie KMU die Transformation nachhaltig gestalten können

Bündner Gewerbeverband/KMU goes digital/10. April 2024/Barbara Josef/5-9 AG



Wir gestalten den
gesellschaftlichen und
technologischen Wandel in
der Arbeitswelt
vorausschauend zum Wohl von
Individuen, Organisationen
und Anspruchsgruppen.

I Perspektive Individuum

II Perspektive Organisation

III Transformation gestalten

Arvus

Arabeit

Friethjof Bergmann

NEUE ARBEIT,
NEUE KULTUR



Begriffsprägung New Work: 1984

arbor

from jobs to careers to callings

Derek Thompson, The Atlantic, angelehnt an: Wrzesniewski, A., McCauley, C., Rozin, P., & Schwartz, B. (1997).
Jobs, careers, and callings: People's relations to their work. *Journal of research in personality*, 31(1), 21-33.



Institutionen

Individuum

„Visualisieren Sie den Workflow eines physischen Jobs: Produzieren, Produzieren, Produzieren, Produzieren, Produzieren, Produzieren, Produzieren, Produzieren, Produzieren, Produzieren.“

Stellen Sie sich jetzt den Workflow eines kreativen Wissensarbeiters vor: nichts, nichts, nichts, nichts, ein Blitz der Brillanz, nichts, nichts, nichts. “

Jay Cross (1944-2015)

**WHAT
MAKES
A 'GOOD
JOB'
GOOD?**

The Future of Work Issue / February 24, 2019

New York Times Magazine



zeitliche
Flexibilität



räumliche
Flexibilität



inhaltliche
Flexibilität



formelle
Flexibilität



Neue Arbeit für
alle!

- Mitgestaltung
- Flexibilität
- Sinnhaftigkeit



Du bist selber schuld

wenn dein Arbeitstag nicht wundervoll war.

www.wunder-raum.ch

I Perspektive Individuum

II Perspektive Organisation

III Transformation gestalten

20 - 30

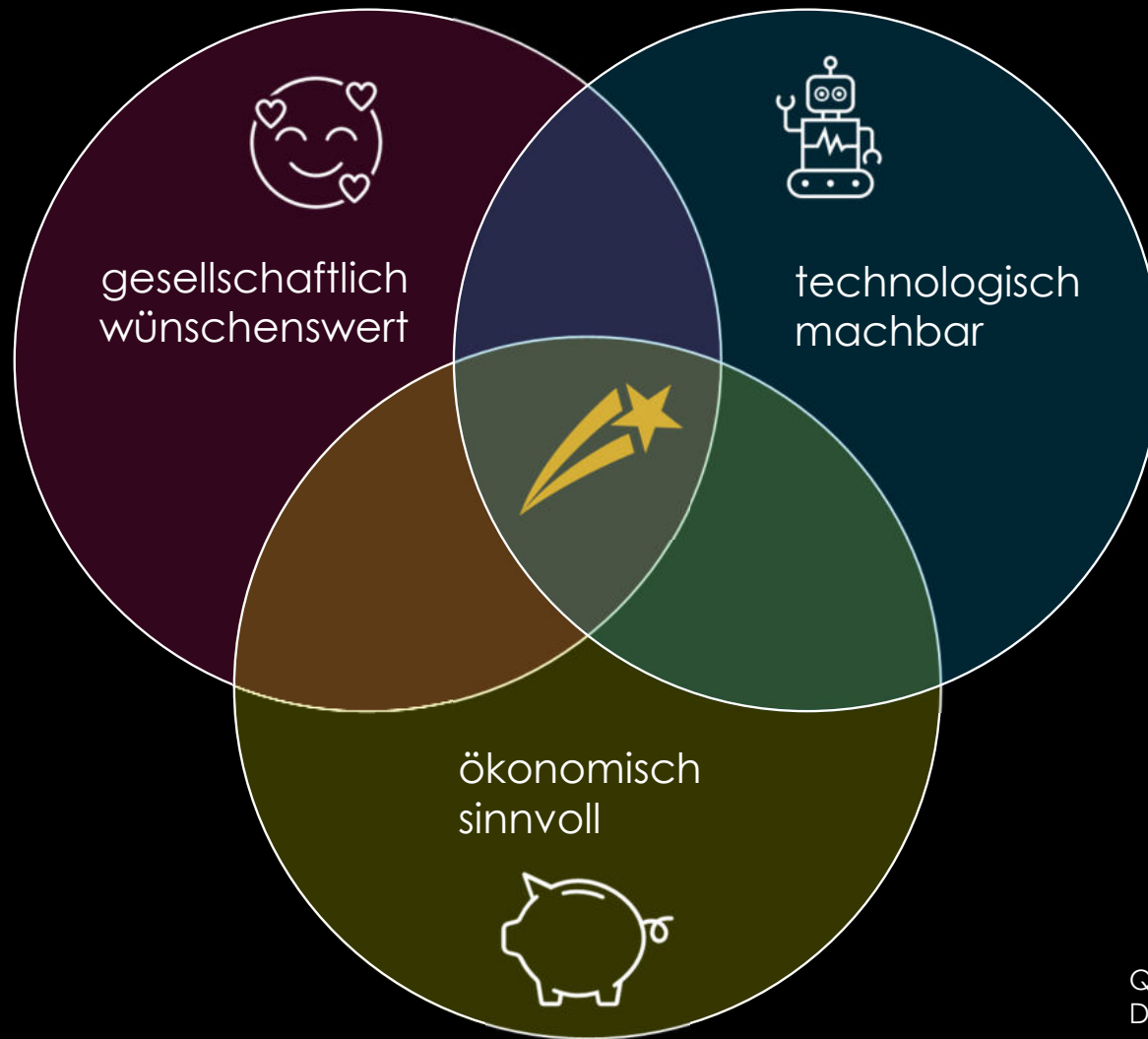
Das Jahrzehnt der Resilienz

Quelle: [Zukunftsinstitut](#)

bounce back

bounce forward

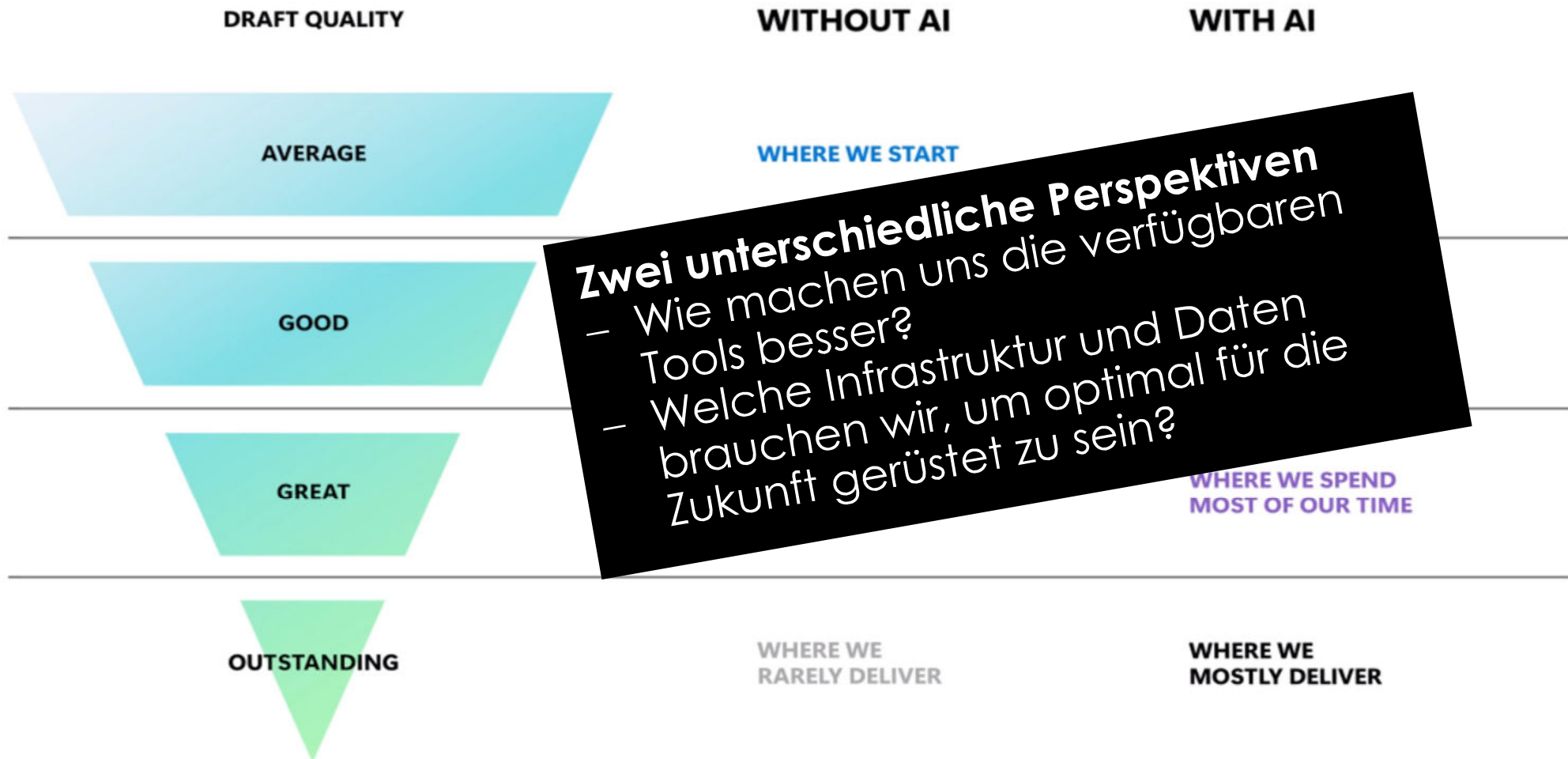
Quelle: Zukunftsinstitut



Transformation
=
Mehrwerte
schaffen

Quelle: eigene Darstellung, basierend auf Brown, T. (2008).
Design thinking. Harvard business review, 86(6), 84.

Das Hochlohnland Schweiz setzt auf MI & KI



Quelle: [A Whole New Way of Working \(microsoft.com\)](https://www.microsoft.com/de-de/a-whole-new-way-of-working)

Flexibilität

- Prozesse
- Pool
- breites Kompetenzspektrum
- Ressourcen
- Kooperationen
- ...



Stabilität

- Langfristige Strategie
- Führung
- bewährtes Team
- Wissensmanagement
- Identifikation
- ...



- I Perspektive Individuum
- II Perspektive Organisation
- III Transformation gestalten**

Axel Koch

CHANGE MICH

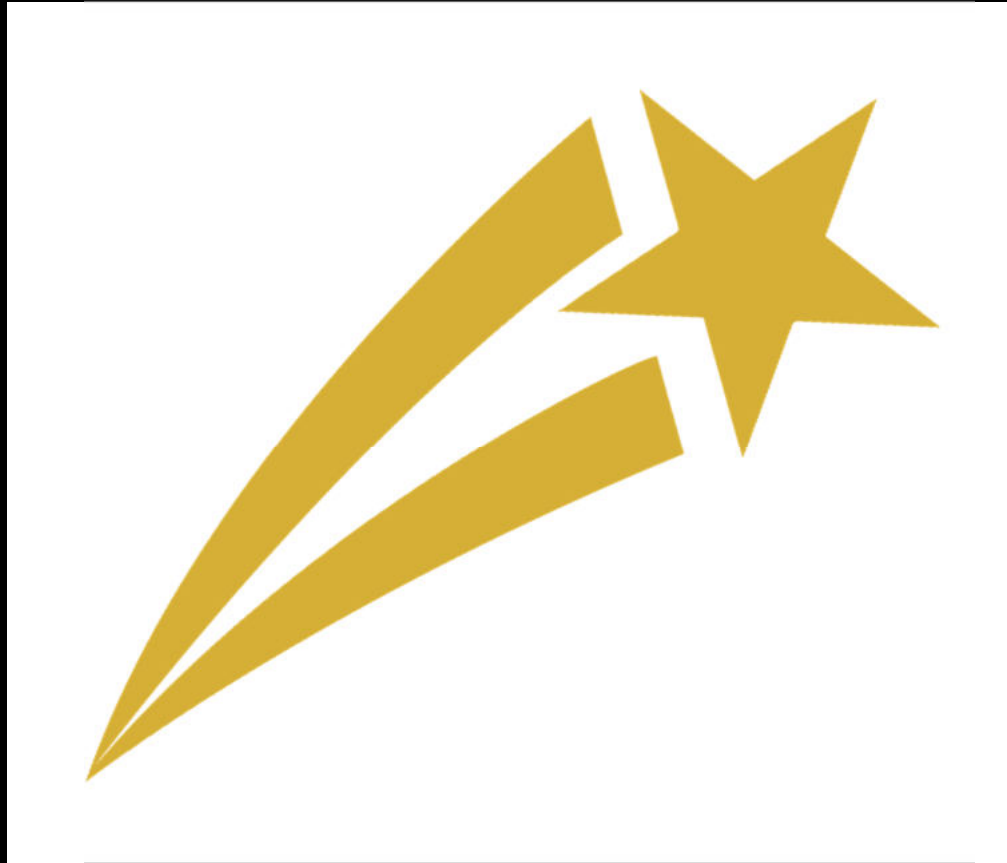
AM ARSCH



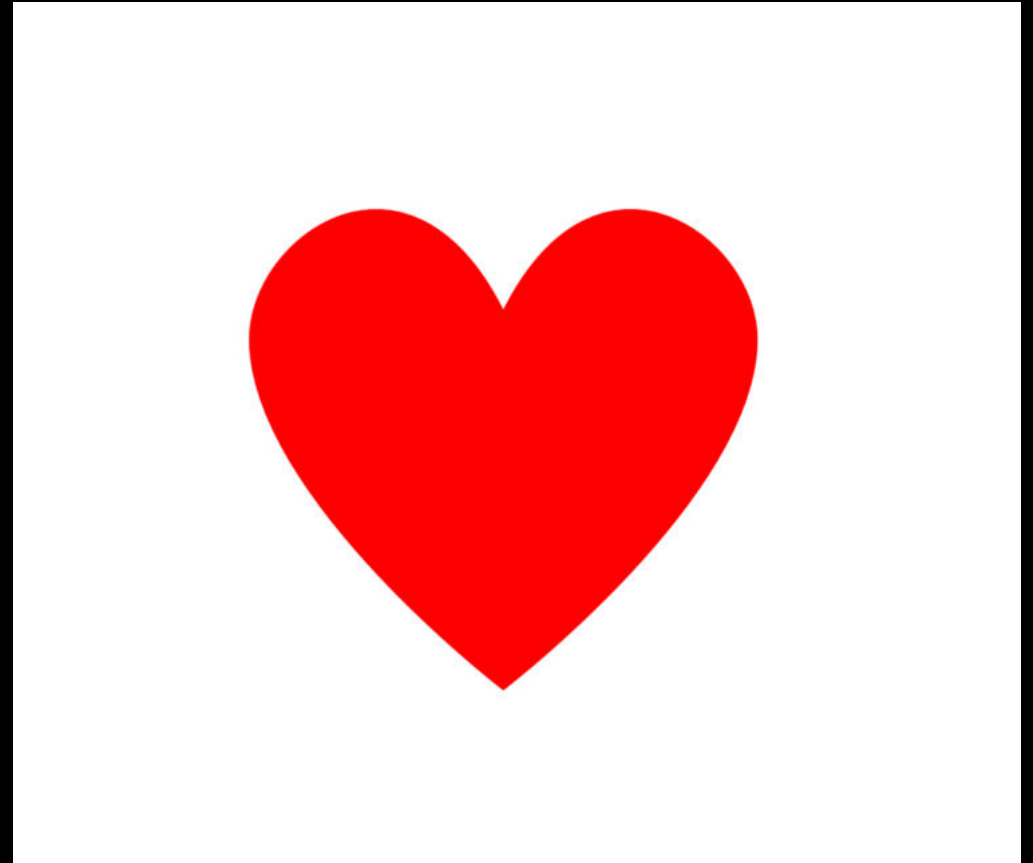
Wie Unternehmen ihre
Mitarbeiter und sich selbst
kaputtverändern

Econ

Menschen schützen
was sie lieben



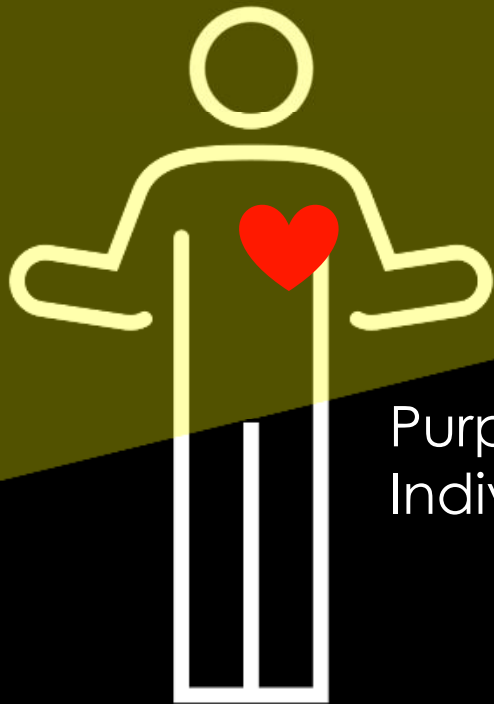
Veränderungsziele



Bewahrungsziele

FOKUS

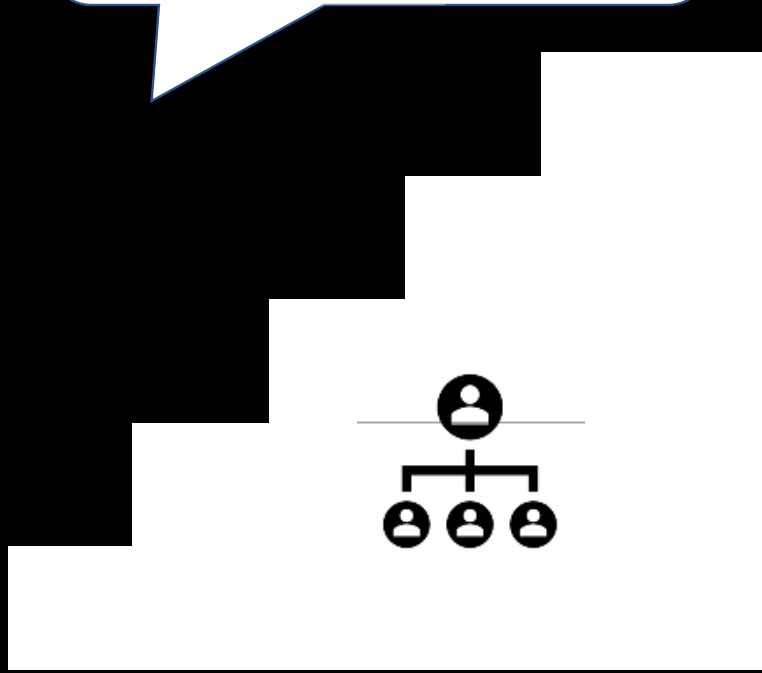
Purpose
Organisation



Purpose
Individuum



wir befähigen euch

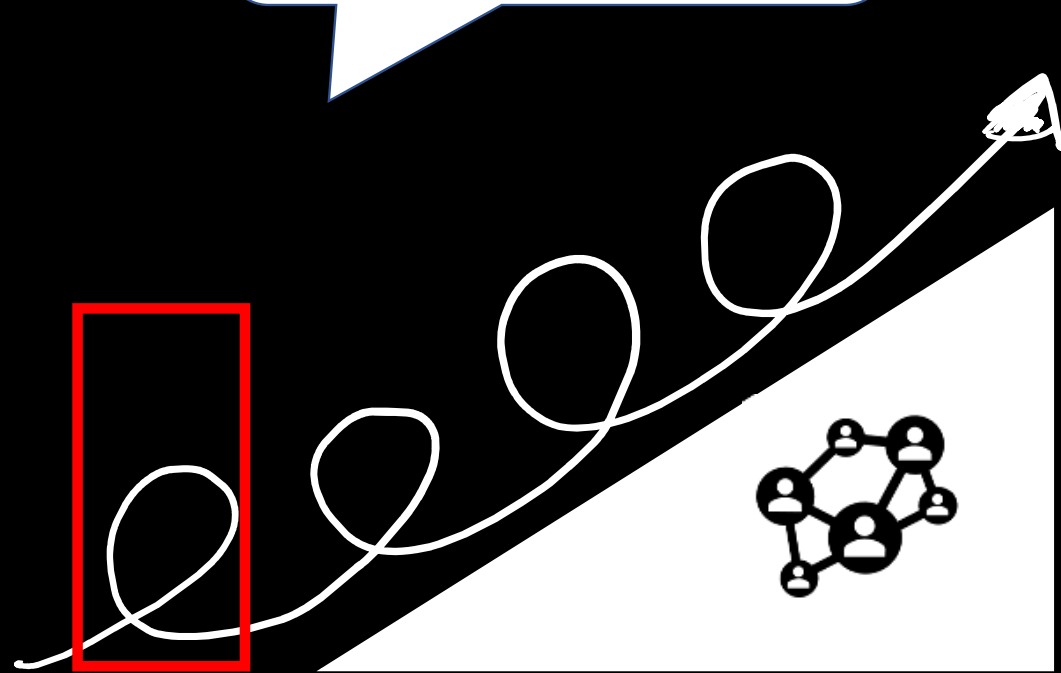


A



~~B~~

wir irren uns
gemeinsam empor



A?



B?
C?
D?



#1

Transformation entlang der DNA

Was heisst new work für uns?

Hotelplan

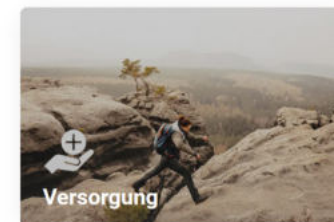
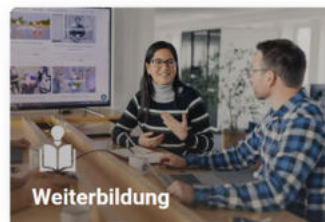
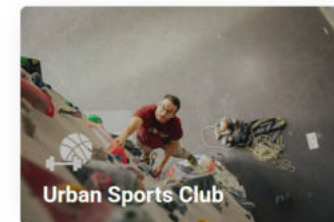
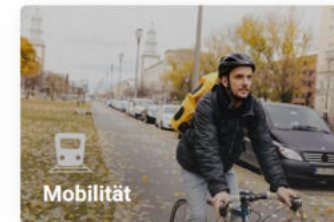
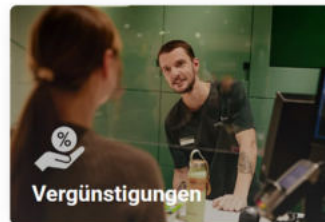
[Blog](#) [Team](#) [Kontakt](#)



Workation

Workation – viel mehr als nur ein Trend

Benefits passend zum Purpose



Mehrwerte für alle Anspruchsgruppen

Pains

Gains

- Was können wir verbessern oder hinter uns lassen?
- Welche neuen Nutzenfelder können wir schaffen?

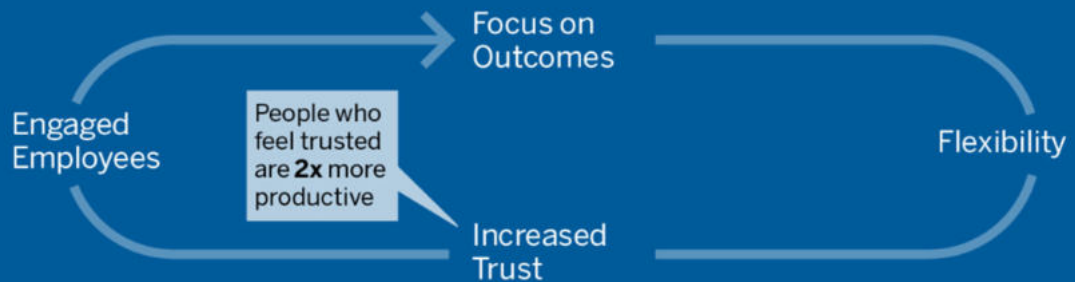
#2

New Deals

Doom Loop



Boom Loop



Die Geister, die wir rufen...

Achtung Selbstverstärkung

Matching Flexibilitätsbefürfnis & -anforderung

Arbeitszeitmodelle Spital Bülach



Fix	Flex	Superflex
Feste Arbeitszeiten Keine Nachtdienste	Reguläre Dienstplanung Nachtdienste Springer (1x pro Monat)	Flexible Planung Nachtdienste Springer (2x pro Monat)
Grundlohn	Grundlohn Zulage: 200.-	Sofortauszahlung Zusatzstunden Grundlohn Zulage: 350.-

Quelle: Spital Bülach

#3

Neudenken statt Substitution

Wie wäre es, wenn zukünftige Geräte aktiv Umgebungsgeräusche rausfiltern könnten?
Kurt, Innovation



Welcher Küchenbauer war das? Wir haben nächste Woche unsere Quartalstagung mit den Küchenbauern. Ich möchte das gerne ansprechen und klären.

Joel, Key Account Management Haushalt



Wir sind gerade an einer neuen Marketingkampagne; der Fokus ist auf der Energiebilanz. Das Thema Geräusche sollten wir vielleicht auch aufnehmen, in Zeiten von Homeoffice und Videokonferenzen.
Klara, Marketing & Kommunikation



Vielen herzlichen Dank euch allen, das Thema hatten wir nicht auf dem Radar. Danke @Renate fürs Teilen!
#INNOHERO
Lena, CEO

Spannend, danke fürs Teilen. Nein, im Gegenteil, wir sind an zweiter Stelle im Vergleich zu Mitbewerbern.
Fred, Akustik



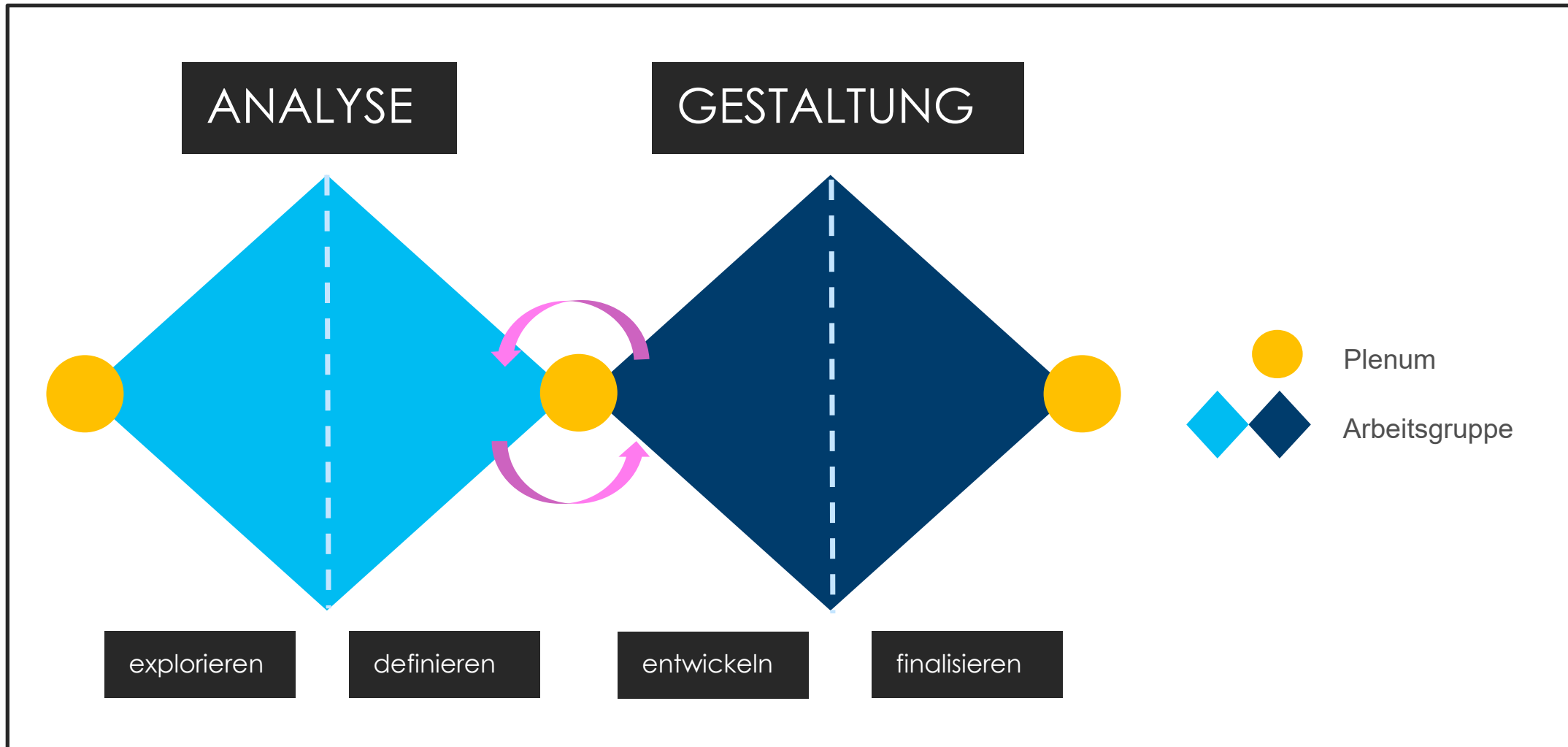
Mein heutiges Erlebnis beim Küchenbauer hat mich fast etwas geschockt. Sind unsere Geschirrspüler wirklich so laut?
Renate, Empfang



#4

Co-Creation ist das neue Change
Management

Co-Creation mit dem Double Diamond Modell



Quelle: «Double Diamond» Model: [Design Council](#) & [Wikipedia](#) (eigene Darstellung)

Handlungsfeld _____

Verantwortung _____

Was ist das Ziel und der Mehrwert?



Wie erkennen wir den Erfolg?



Wie gehen wir vor?



in scope & out of scope?



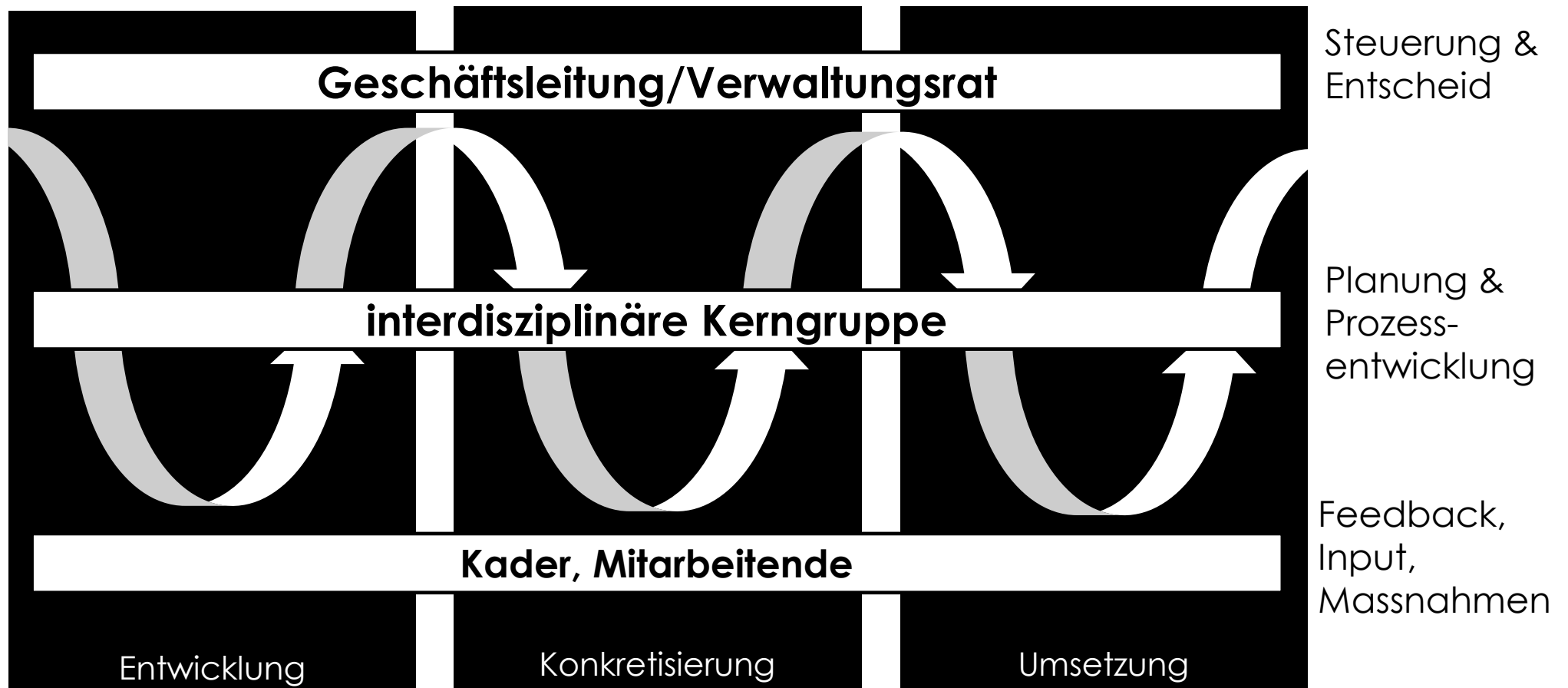
Wo gibt es Synergien & Schnittstellen?



Was sind die nächsten Schritte?



Partizipative Vorgehensweise löst «Change Management» ab



#5

Führung = Orientierung stiften

L. DAVID MARQUET

CAPTAIN, U.S. NAVY (RETIRED)

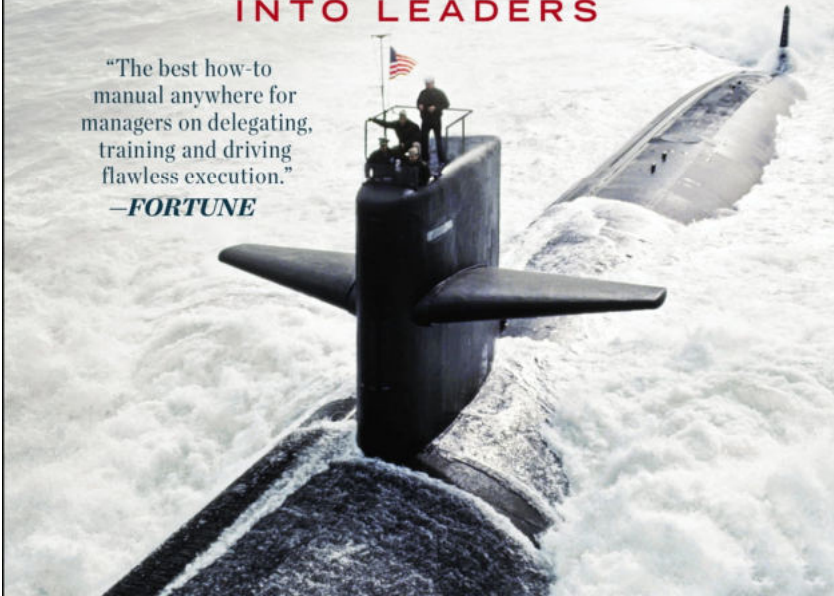
FOREWORD BY STEPHEN R. COVEY

Turn the Ship Around!

**A TRUE STORY OF
TURNING FOLLOWERS
INTO LEADERS**

"The best how-to manual anywhere for managers on delegating, training and driving flawless execution."

—**FORTUNE**



Leader Leader

NETFLIX CULTURE

REAL VALUES

1. Judgment
2. Communication
3. Curiosity
4. Courage
5. Passion
6. Selflessness
7. Innovation
8. Inclusion
9. Integrity
10. Impact

**FREEDOM AND
RESPONSIBILITY**

**INFORMED
CAPTAINS**

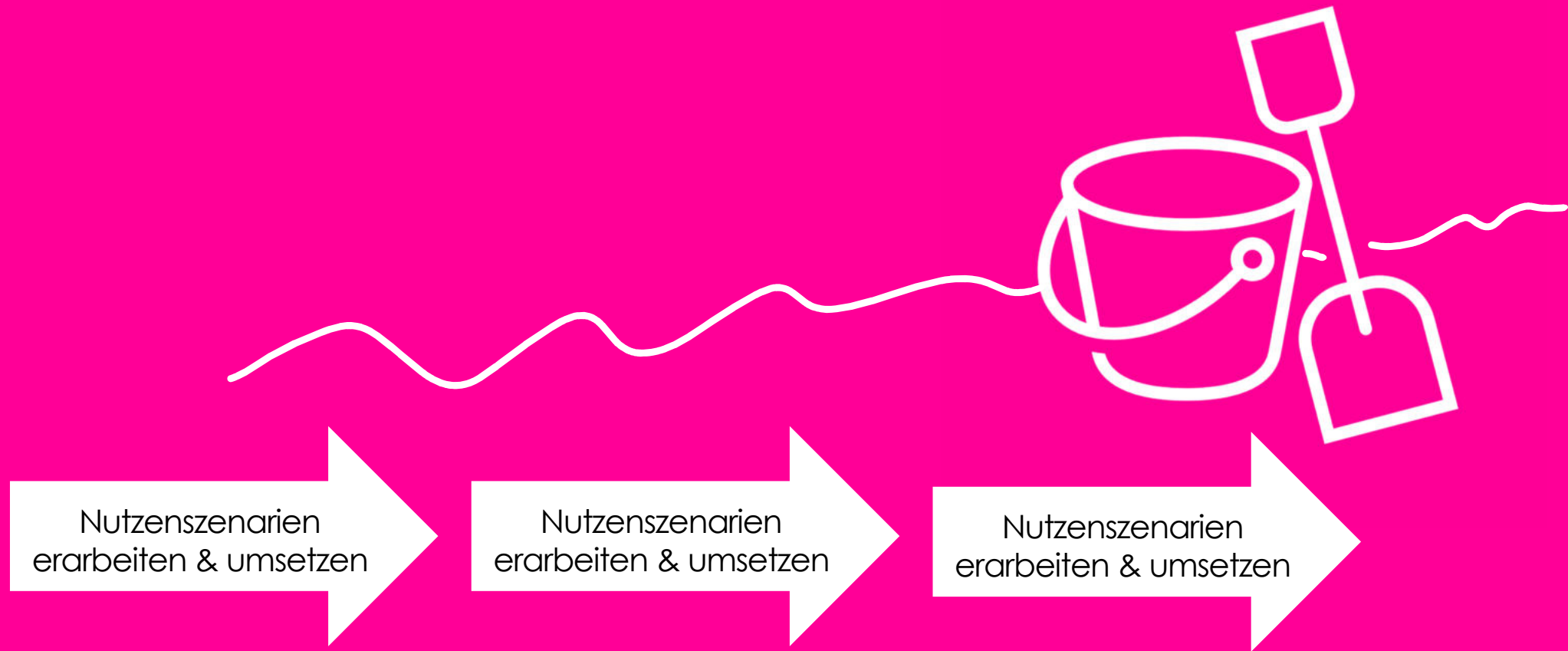
**DISAGREE
OPENLY**

**CONTEXT NOT
CONTROL**

**HIGHLY
ALIGNED,
LOOSELY
COUPLED**

**SEEKING
EXCELLENCE**

Erfolg macht erfolgreich ;-)



“I not only use all the
brains that I have,
but all I can borrow.”

Woodrow Wilson

LET'S WORK

5-9

Top-Verhaltensweisen, um organisationale Resilienz zu fördern	B
Unsere Führungskräfte richten ihr Handeln an gemeinsamen Werten aus.	
In meinem Arbeitsumfeld weiß jede/-r Einzelne, wie seine/ihre Leistung positiv zum Gesamterfolg des Unternehmens beiträgt.	
Bei unserem Tun orientieren wir uns an den gemeinsamen Werten.	
In meinem Arbeitsumfeld lernen wir aus Fehlern.	
Die Führungskräfte können die MitarbeiterInnen für die Zukunftsvision begeistern.	
Es gibt einen offenen Austausch über die relevanten Vorgänge im Unternehmen.	
Es herrscht eine hohe Offenheit für neue Ideen, die unkonventionelle Lösungen zur Folge haben.	
In meinem Arbeitsumfeld gibt es Spielraum für die Umsetzung eigener Ideen.	
Unterschiedliche Meinungen werden bei uns als Mehrwert betrachtet und daher gefördert.	
In meinem Arbeitsumfeld sind Entscheidungsprozesse nachvollziehbar.	
Wir achten bei der Teamzusammenstellung auf eine Vielfalt verschiedener Fertigkeiten.	
In meinem Arbeitsumfeld unterstützen Führungskräfte gemeinschaftliche Entscheidungsprozesse.	
In meinem Arbeitsumfeld tauscht man sich regelmäßig darüber aus, was gut und schlecht gelaufen ist.	
Die Entwicklung der Unternehmensstrategie ist ein borderbottomrights, bereichsübergreifender Prozess.	
In meinem Arbeitsumfeld arbeiten wir auch in Krisenzeiten abteilungsübergreifend zusammen.	

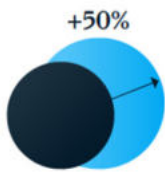
The **ten** most significant shifts facing organizations today

1

Increasing speed, strengthening resilience

Volatility is a feature, not a bug, in today's organizations, yet half the respondents in the State of Organizations Survey say their organization is unprepared to react to future shocks. Those able to bounce forward—and quickly—out of serial crises may gain significant advantages over others. To be able to do so requires organizing for speed of response, giving power to your people, and developing a culture of continuous learning.

In the 2020–21 economic recovery, resilient companies generated TSR 50% higher than their less resilient peers*



2

"True hybrid": The new balance of in-person and remote work

Since the pandemic, about 90 percent of organizations have embraced a range of hybrid work models that allow employees to work remotely from off-site locations (including home) for some or much of the time. What's important is that organizations provide structure and support around the activities best done in person or remotely. By remaining open to the entire universe of options for how, when, and where employees work, including with a reset of performance expectations, "true hybrid" organizations can distinguish themselves as destination workplaces.

>4 of 5 employees who have worked in hybrid models over the past 2 years want to retain them

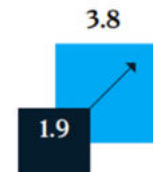


3

Making way for applied AI

AI doesn't just have the potential to supercharge a company's operations; it can also be used to build better organizations. Companies are already using AI to create sustainable, long-term talent pipelines; drastically improve ways of working; and make faster, data-driven structural changes to their organizations. As organizations embrace the opportunities offered by AI, they need to focus on embedding its use in corporate culture, hiring and developing AI-savvy leaders, and being thoughtful about AI-related risks and ethical concerns.

Organizations used an average of 3.8 AI capabilities (eg, natural-language generation, computer vision) in 2022, double the 1.9 used in 2018

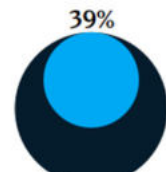


4

New rules of attraction, retention, and attrition

People are revising their attitudes both toward work and at work. Employees who quit (or who are "quiet quitting") say it isn't just money, work-life balance, professional development, or purpose that will bring them back to work in 2023; it's a combination of all those things. In Europe, for example, 35 percent of people leaving jobs cite unsustainable performance expectations. Organizations can respond by tailoring employee value propositions to individualized preferences in ways that can help close the gap between what today's workers want and what companies need.

39% of respondents in a recent survey conducted in 7 countries say they are planning to leave their jobs in the next 3–6 months

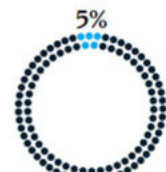


5

Closing the capability chasm

Companies across sectors often announce technological or digital elements in their strategies without necessarily having the right capabilities in place to integrate them. To achieve a competitive advantage, organizations need to build *institutional* capabilities—that is, an integrated set of people, processes, and technology that creates value by enabling an organization to do something consistently better than its competitors do. That means plugging gaps in their core activities, which are often the result of insufficient resources or inconsistent commitment.

Only 5% of respondents say their organizations already have the capabilities that they need

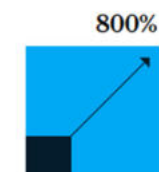


6

Walking the talent tightrope

Business leaders have long walked a talent tightrope—carefully balancing budgets while retaining key people. In today's uncertain economic climate, organizations need to focus more on finding ways to match top talent to the highest-value roles. The idea isn't new, but it's the right one in this era of hybrid work models, increased employee mobility, and skill shortages. McKinsey research shows that, in many organizations, between 20 and 30 percent of critical roles aren't filled by the most appropriate people.

The highest performers in a role are 800% more productive than average performers in the same role



7

Leadership that is self-aware and inspiring

Leaders these days are necessarily focused on short-term responses to crises, but they also need to think longer term and cultivate fit-for-purpose behaviors. They need to be able to lead themselves, they need to be able to lead a team of peers in the C-suite, and they need to have the leadership skills and mindset required to lead at scale, coordinating and inspiring networks of teams. That requires leaders to build a keen awareness both of themselves and of the operating environment around them.

Only 25% of respondents say their organizations' leaders are engaged, are passionate, and inspire employees to the best possible extent

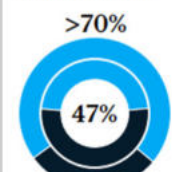


8

Making meaningful progress on diversity, equity, and inclusion

Many organizations are focusing on diversity, equity, and inclusion (DEI), but in many cases, the initiatives aren't translating into meaningful progress. What's often missing is a clear link between DEI strategy and the business strategy. One path forward is for leaders to be more systematic early on, considering the objectives and desired level of impact from their programs. To realize DEI aspirations, leaders will need to identify opportunities for making progress within their organizations, as well as for improving their external communities and society.

>70% of respondents say their organizations express transformative DEI aspirations; only 47% say they have the infrastructure to realize their DEI aspirations

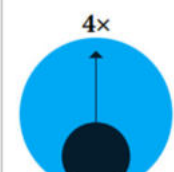


9

Mental health: Investing in a portfolio of interventions

Nine of ten organizations around the world offer some form of well-being program. But global health and well-being scores remain poor, despite well-intended interventions. Research highlights the link between reports of poor mental health and well-being and organizational issues, including attrition, absenteeism, lower engagement, and decreased productivity. In 2023, organizations need to refocus their efforts on addressing the root causes of mental-health and well-being challenges in a systematic way; one-off and incremental fixes won't be enough.

Employees facing mental-health and well-being challenges are 4x more likely than others to want to leave their organizations

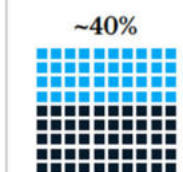


10

Efficiency reloaded

In today's uncertain business climate, companies are refocusing attention on efficiency measures—more than one-third of respondents in our survey list efficiency as a top three organizational priority. Boosting efficiency is about more than managing immediate crises or getting the same work done with fewer resources. Deploying resources more effectively to where they matter the most promises substantial benefits, including improved organizational health, higher shareholder returns, and better and faster decisions. Being efficient often means placing more trust in your organization and empowering employees.

~40% of respondents point to complex organizational structure as a cause of inefficiency, and a similar proportion cites unclear roles and responsibilities



BIM to Field

Albert Knaus, Mettler Prader AG

Bündner Gewerbeverband
Unione grigionese delle arti e mestieri
Unìun grischuna d'artisanadi e mastergn



GRdigital

ibw
Höhere Fachschule
Südostschweiz



**Graubündner
Kantonalbank**

info matica
dig-ital.competence
METELCOM
CONNECTS PEOPLE WITH VOICE AND DATA

somedia
MEDIEN
DER SÜDOSTSCHWEIZ

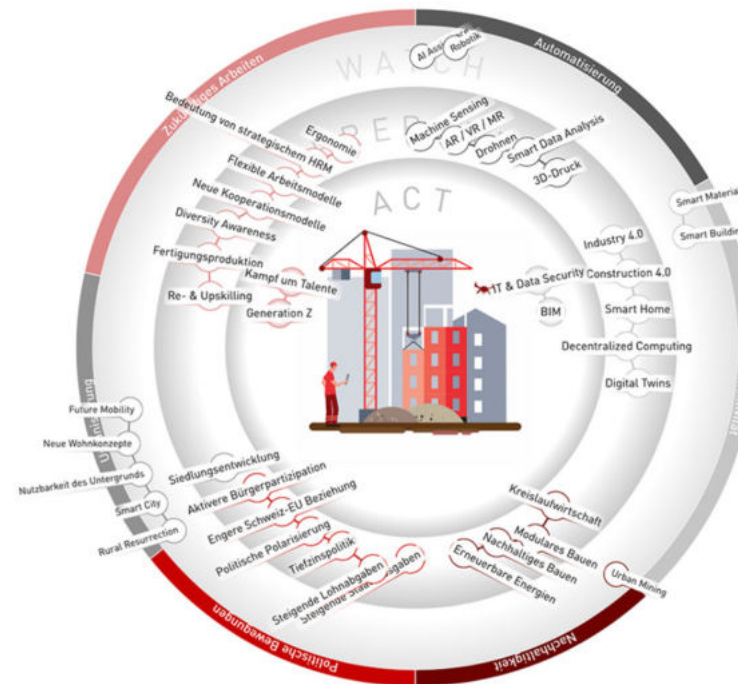
Die Baubranche im Wandel.

«Der Mensch im Spannungsfeld der Digitalisierung, Prozesse und Technik»

Trendradar Baubranche

Trendradar Baubranche:

- Wettbewerb um Fachkräfte
- Strategisches HRM
- Neue Kooperationsmodelle
- Cybersecurity
- Künstliche Intelligenz, Datenanalyse und Verarbeitung
- Drohnen, Vermessungstechnik
- BIM
- Machine Sensing
- Robotik/3D-Druck
- Vorfertigung/Modulares Bauen
- Etc.



Quelle SBV

Digitalisierung - Mensch - Technik

- Die digitale Transformation ist Realität – auch bei der METTLER PRADER AG.
- Sie betrifft uns Menschen – täglich.
- Investitionen in neue Methoden, Kompetenzen und Technologien sind wichtige Bestandteile der Unternehmensstrategie von morgen.
Ziel: Wettbewerbsfähigkeit für das digitale Zeitalter.
- Digitalisierung der Wertschöpfungskette Planen – Bauen – (Betreiben) verändert die Zusammenarbeit von der Planung bis auf die Baustelle grundlegend.

Anwendung neuer Technologien nimmt zu

Die Digitalisierung beeinflusst auch unser „Schaffen“ in der METTLER PRADER AG

- ERP-System
- BIM (Building Information Modeling) / BIM to Field
- Vermessungstechnik / Drohnen und CraneCam / BIM to Field und Field to BIM
- Modellbasierte Ausschreibungen und Kalkulation
- KI-unterstützte Prozesse und Ablaufsimulationen
- Digitale Lieferscheine
- Etc.

Herausforderungen und Chancen

- ❖ Strategie digitale Transformation mit Fokus auf Wertschöpfung. ... „verdaubar“?
- ❖ First Mover-Anspruch eher Verzettelung als gewünschte Effizienzsteigerung
- ❖ Anfänglich zusätzliche Belastung der Ressourcen
- ❖ Digitale Transformation bedeutet mehr als die Einführung neuer Technologien (O/P/M)
- 🧑 Vorgängige Simulationen am digitalen Zwilling - reduziert Leerläufe
- 🧑 Effizienz- und Produktivitätssteigerung durch Digitalisierung und Innovationen
- 🧑 Schlankere Prozesse, verminderter Ressourcenaufwand, Qualität, effizientere Bauabläufe
- 🧑 Gewinn von freien Kapazitäten
- 🧑 Gewinnung Fachkräfte und Talente

MENSCH steht nach wie vor im Zentrum



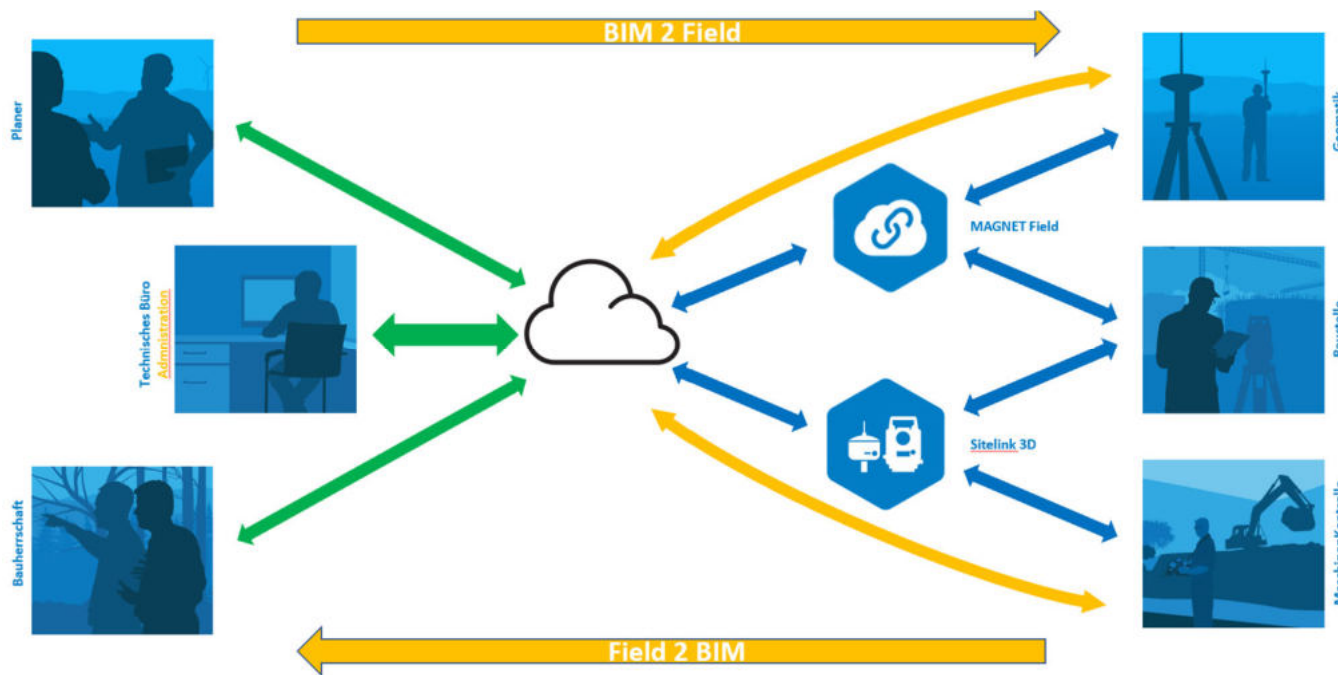
A photograph of a construction site in a mountainous region. Several tall, rectangular concrete pillars are visible, some with rebar protruding from the top. A large yellow tower crane stands in the center, positioned between two pillars. The background shows a valley with green trees and rocky hills under a cloudy sky. The text is overlaid on the top left of the image.

BIM to FIELD und FIELD to BIM

BRÜCKE ZWISCHEN PLANUNG UND AUSFÜHRUNG

FIELD to BIM UND BIM to FIELD

- Methode zur disziplinübergreifenden Zusammenarbeit
- Projektteam (Büro bis zur Baustelle) arbeitet mit denselben Daten des virtuellen „digitalen Zwillings“ (3 - 7D)



BIM to FIELD - «zuerst umfassend digital planen – erst dann physisch bauen»

- Ermöglicht Optimierung der Effizienz- sowie eine Qualitätssteigerung.
- Frühe Einbindung aller am Bau Beteiligten/Kompetenzen = Mehrwert.
- BIM verbessert Kommunikation aller Projektbeteiligten (Planung-Baustelle).
- Disziplinenübergreifend koordiniertes BIM-Modell über sämtliche Disziplinen.
- visuelle Darstellung des Projektes erleichtert Nichtfachleuten, die Planung nachzuvollziehen (Missverständnisse «Bestellung»).
- Virtuelles BIM-Modell ermöglicht es, den Projektstand in «Echtzeit» für alle Beteiligten bildlich darzustellen.
- Sämtliche Informationen konsistent an einem Ort (Cloud) abgelegt
-> keine Widersprüche (Status).

BIM to FIELD - Vorteile

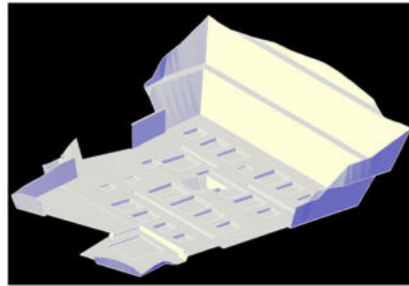
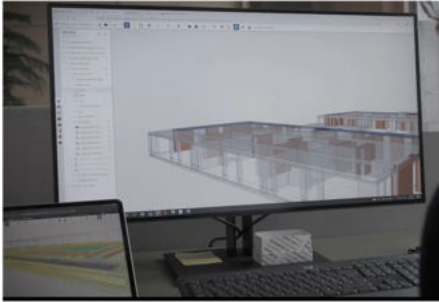
- Kollisionsprüfung im Modell vor Baubeginn reduziert Leerläufe während der Planung sowie der Realisierung weitgehend -> erhöht die Effizienz/Qualität.
- Modellbasierte Absteckung mit Maschinensteuerungen/Totalstationen ermöglicht es, die im BIM-Modell enthaltene Markierungspunkte effizient auf das reale Objekt (Gelände, Gebäudebestand, Aushub, Rohbau, etc.) zu übertragen.
- Projektrisiko durch zuverlässigere Kosten- und Terminplanung verringert.
-> modellbasierte Ausschreibungen und Kalkulation, bauteilorientierte Materialbestellung, Baufortschrittdokumentation, Ausmasserstellung, etc.)
- Durch eine Modellierung in einem 3D-Modell können verschiedene Planungsvarianten eines Projekts besser verglichen und kalkuliert werden.
- Digitale Daten des BIM-Modells können später effizient weiter in der Mängelverfolgung sowie im Facility Management genutzt werden.

BIM to FIELD - Stolpersteine

- Fehlende oder unklare Vertragsgrundlagen – «Bestellung».
- Fehlende, initiale Projektstrategie – was will/muss man mit BIM erreichen.
-> im Team abgestimmte Projektziele und gegenseitige Erwartungshaltungen.
- Fehlende Bereitschaft zur teamorientierten Zusammenarbeitskultur und einer transparenten Kommunikation aller an der Planung/Bau Beteiligten über sämtliche Planungs- und Bauphasen.
- Fehlende Kompetenz und Konsequenz aller Beteiligten – Breite fehlt (noch).
- Fehlerhafte und/oder unvollständige Qualität der Grundlagen, Planung sowie mangelhafte Informationen.
- Allein über BIM zu sprechen, bringt noch keinen Mehrwert.

Für das Können gibt es nur einen Beweis –

das konsequente Tun des gesamten Teams!



**DIE ERSTE
BIM
BAUSTELLE
IN GRAUBÜNDEN**

2021

2024



Digitalisierung Administration in KMU

Gian Marco Bianchi, Formation 21

Bündner Gewerbeverband
Unione grigionese delle arti e mestieri
Unìun grischuna d'artisanadi e mastergn



GRdigital

ibw
Höhere Fachschule
Südostschweiz



**Graubündner
Kantonalbank**

info matica
dig-ital.competence
METELCOM
CONNECTS PEOPLE WITH VOICE AND DATA

somedia
MEDIEN
DER SÜDOSTSCHWEIZ

Digitalisierung und digitale Transformation in der Praxis der KMUs



FORMATION 21

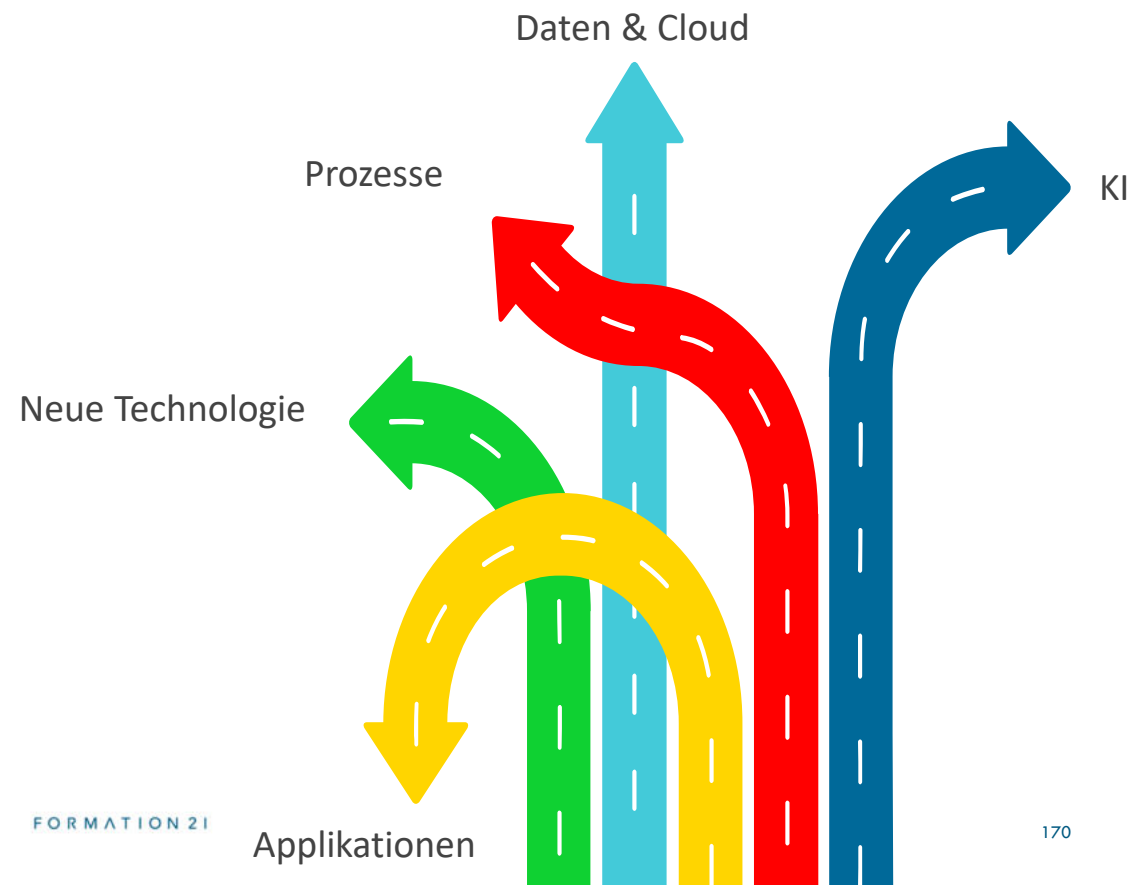
Das schwierigste ist der Anfang!

Digitale Transformation kann verwirren

Problemstellungen

- Wissen und Erfahrung fehlt!
- Was muss verändert werden?
- Was bedeutet Erfolg bei digitalen Projekten?
- Was will ich erreichen?
- Schaffen das die Mitarbeiter?

Es gibt unzählige Möglichkeiten und Wege zu gehen.



Den Weg finden



Praxisorientiertes Vorgehen



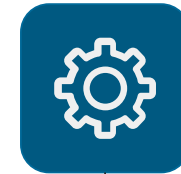
Grundsatz

Kleine Schritte entlang der **Vision** und **Strategie**.
Iteratives Vorgehen.



Mut

Experimente wagen und schnelle Entscheide treffen.

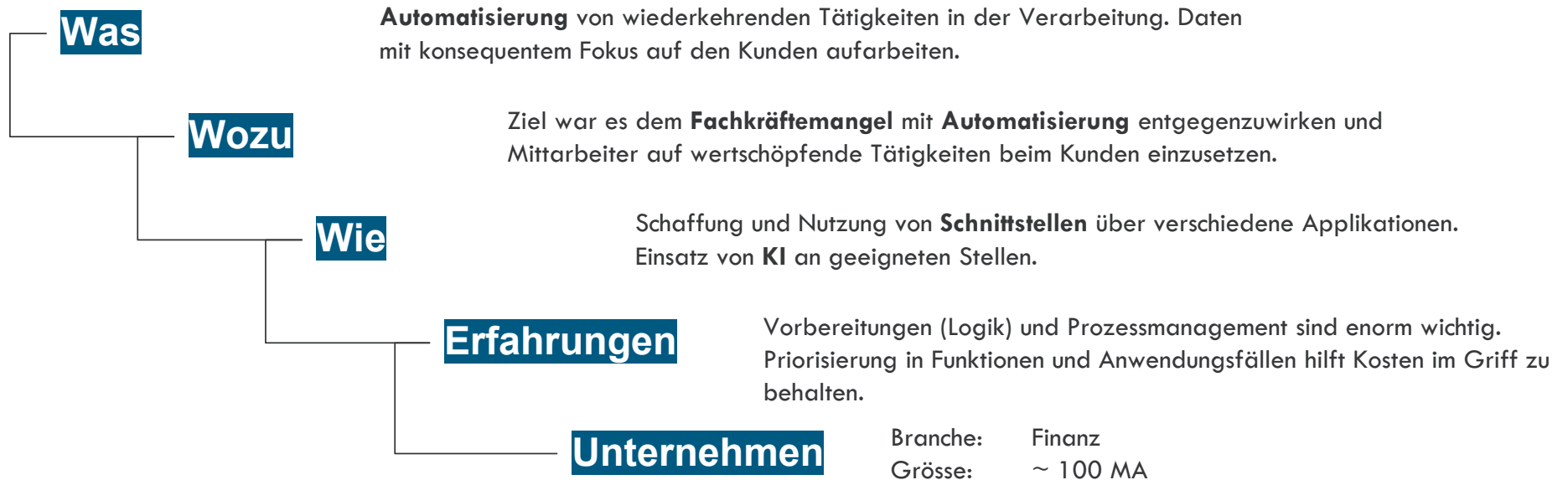


Handlungsfelder

Arbeiten mit Handlungsfeldern und Potentialen:

- Kundenorientierung
- Technologie
- Daten
- Geschäftsmodelle und Strategie
- Prozesse
- Leadership
- Digitales Marketing

Beispiel 1– Automatisierung in der Verarbeitung und Kundenmehrwert schaffen mittels künstlicher Intelligenz



Beispiel 2– Initiierung digitale Transformation und Umsetzung Masterplan



Fazit



DANKE

FORMATION21.COM

Gesprächsrunde

Bündner Gewerbeverband
Unione grigionese delle arti e mestieri
Uniun grischuna d'artisanadi e mastern



GRdigital

ibw
Höhere Fachschule
Südostschweiz



**Graubündner
Kantonalbank**

info matica
dig-ital.competence
METELCOM
CONNECTS PEOPLE WITH VOICE AND DATA

somedia
MEDIEN
DER SÜDOSTSCHWEIZ

Verabschiedung

Viktor Scharegg, Bündner Gewerbeverband

Bündner Gewerbeverband
Unione grigionese delle arti e mestieri
Uniun grischuna d'artisanadi e mastern



GRdigital

ibw
Höhere Fachschule
Südostschweiz



**Graubündner
Kantonalbank**

info matica
dig-ital.competence
METELCOM
CONNECTS PEOPLE WITH VOICE AND DATA

somedia
MEDIEN
DER SÜDOSTSCHWEIZ

Viktor Scharegg
Präsident Bündner Gewerbeverband

10.04.2024



Fachtagung KMU goes digital

Im Spannungsfeld zwischen
Mensch und Technik

Presenting Partner



Höhere Fachschule
Südostschweiz



Graubündner
Kantonalbank



Medienpartner

somedia

MEDIEN
DER SÜDOSTSCHWEIZ

Bündner Gewerbeverband
Unione grigionese delle arti e mestieri
Uniun grischuna d'artisanadi e mastergn



GRdigital

ibW
Höhere Fachschule
Südostschweiz



Graubündner
Kantonalbank



somedia
MEDIEN
DER SÜDOSTSCHWEIZ

Wir wünschen interessante Apérogespräche!

Bündner Gewerbeverband
Unione grigionese delle arti e mestieri
Uniun grischuna d'artisanadi e mastergn



GRdigital

ibw
Höhere Fachschule
Südostschweiz



**Graubündner
Kantonalbank**

info matica
dig-ital.competence
METELCOM
CONNECTS PEOPLE WITH VOICE AND DATA

somedia
MEDIEN
DER SÜDOSTSCHWEIZ